

圖紙編號	圖紙名稱	圖紙比例	圖框尺寸	修訂 室內設計做出的修改			
				0	1	2	3
	一般						
PCA-DWG-0001	封面	N.T.S.	A3				
PCA-DWG-0002	目錄	N.T.S.	A3				
	平面圖						
PCA-DWG-1000	B1/F平面圖	1:200	A3				
PCA-DWG-1001	G/F平面圖	1:200	A3				
PCA-DWG-1002	2/F平面圖	1:200	A3				
PCA-DWG-1003	3/F平面圖	1:200	A3				
PCA-DWG-1004	4/F平面圖	1:200	A3				
PCA-DWG-1010	A-2-06 P4A課室原始平面圖	1:50	A3				
PCA-DWG-1020	A-R-05 課室原始平面圖	1:50	A3				
PCA-DWG-1021	A-R-05 課室原始天花圖	1:50	A3				
PCA-DWG-1030	A-R-04 課室原始天花圖	1:50	A3				
PCA-DWG-1031	A-R-04 課室天花圖	1:50	A3				
PCA-DWG-1032	A-R-04 課室插座平面圖	1:50	A3				
	立面圖						
PCA-DWG-2001	A-2-06 P4A課室立面圖	1:40	A3				
PCA-DWG-2002	A-R-04 立面圖01	1:40	A3				
PCA-DWG-2003	A-R-04 立面圖02	1:40	A3				
PCA-DWG-2004	A-R-04 立面圖03	1:40	A3				

注釋:

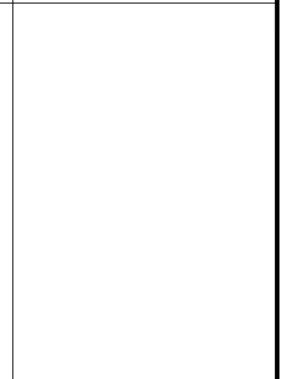
- 本圖紙須結合總建築圖、結構圖及其他相關圖紙一併閱讀，並始終考慮相關的相關要求，如發現圖紙內容存在任何不符之處，須立即通知建築師。
- 本圖中所有尺寸及標高必須在現場核實。
- 所有牆面與面牆一律參照立面圖。
- 所有地面與面牆一律參照地面與面牆。
- 所有天花與面牆一律參照天花反射圖。
- 本圖紙版權歸建築師所有。
- 所有圖紙細節應與現有或類似的傢俬設備 (FF&E) 或承建工程一致。

修訂	日期	描述	修訂	日期
		修正		

PRJT C
Architectural Consultancy Co. Ltd.
Project C Architectural Consultancy Co. Ltd.
Architects & Architects No. 180-182A, Cantonment Road, Singapore 099464.
Phone: +65 9750 1122 Fax: +65 9750 1665
Mobile: +65 9750 1122
31/12/2014

建築師、建築、機械及電氣工程師

PRJT C



項目
校舍興建與修葺及設備購
- 校舍修葺(暑期)

圖紙標題
目錄

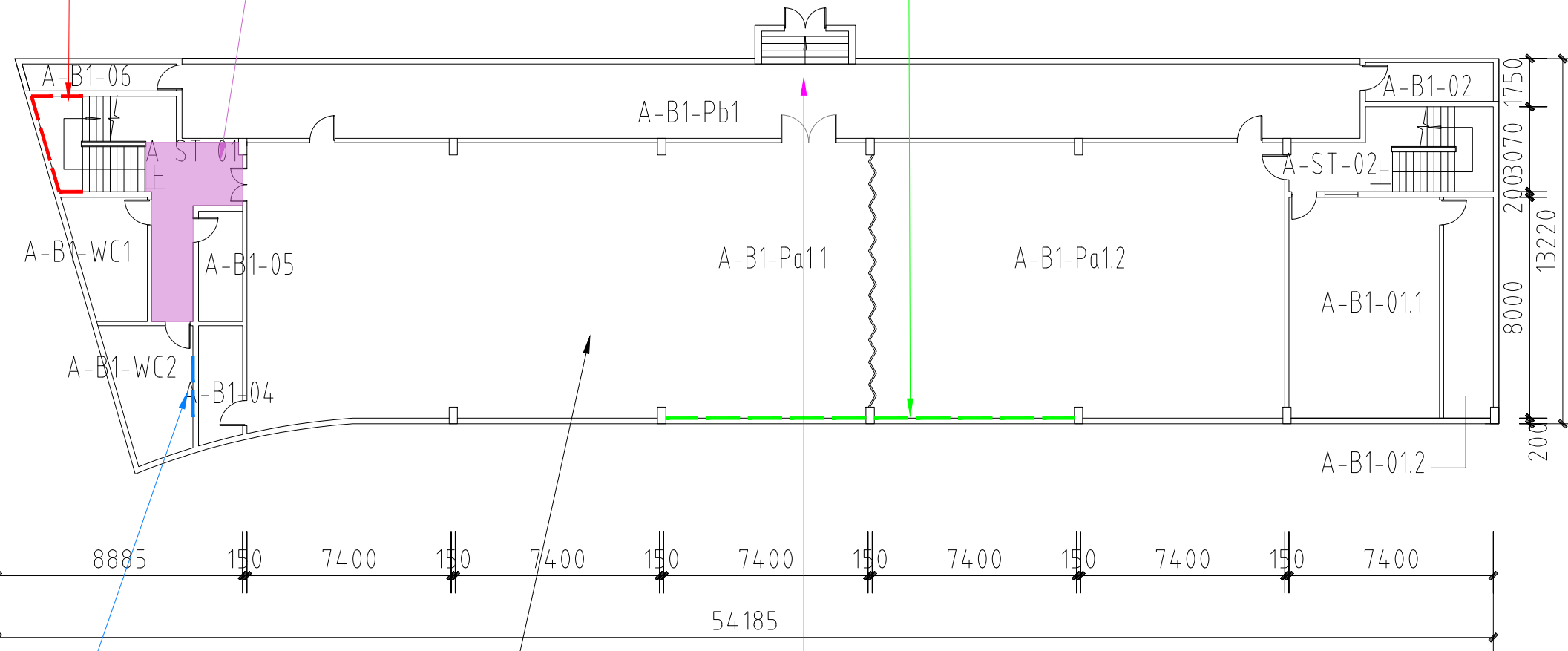
日期	21 MAR 2025	比例	N/A	尺寸	A3
繪圖:	GT	檢核:	ML	審核:	ML
圖紙編號:	PCA-DWG-0002	修訂:	0		

- 注意:**
1. 圖紙尺寸僅為參考，承包商需根據現場重新測量
 2. 工程範圍需對管線、地面、設備、門窗及相鄰完成面進行適當保護。
 3. 承包商需對施工範圍內現有傢俱、設備及物品進行妥善搬遷，並採取必要保護措施；工程完成後，須按復原位置。

- 項目 #1.08**
 A-ST-01 (樓梯)
 牆身-負壓防水-油漆
 (牆身進行重新油漆處理9.5m²)
 2. 剷除原有油漆至結構面並清理表面
 (包括一切所需工序)
 3. 負壓防水塗刷兩道在原始結構面
 (WM-03)
 4. 批蕩水泥砂漿或抹灰找平
 5. 油漆 (PT-02)

- 項目 #1.04**
 天花-油漆 (PT-02)
 (天花進行裂縫修補及重新油漆處理約8m²)
 2. 拆除損壞天花板 (包括一切
 所需工序)
 3. 安裝新防潮板 (包括一切所
 需工序)
 4. 油漆

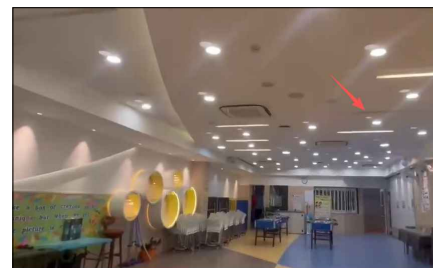
- 項目 #1.07**
 A-B1-PA1.1 (禮堂)
 牆身-油漆 (PT-02)
 (局部牆身修補油漆2m²)
 2. 清理洞口
 3. 使用修補材料填補洞口
 4. 表面找平及打磨處理
 5. 油漆



- 項目 #1.05**
 A-B1-WC2 (女衛生間)
 牆身-瓷磚 (TL-02)
 (牆身裂縫瓷磚更換約3m²)
 2. 清理及剷除裂縫瓷磚
 3. 基層找平處理，恢復牆面平整度
 4. 重新鋪貼牆身瓷磚

- 項目 #2.05/3.01**
 A-B1-PA1.1 (禮堂)
 1. 拆除禮堂4號和10號天花式冷氣機，並於原有位置重新供應及
 安裝大金DAIKINFCQ71K變頻淨冷遙控天花式冷氣機 (3匹) 包括機
 架，冷媒管道，保溫，去水管等工作 (EQ-04)
 3. 供應及安裝合唱台階 (四座) (EQ-03)
 4. 更換光管及火牛 (EQ-05)
 (電工若更換火牛後仍未能修復，需在附近電路拉線)

- 項目 #2.04**
 A-B1-Pb1 (運動場/活動空間)
 (EQ-02)
 1. 拆除逃生出口指示燈
 2. 供應及安裝逃生出口指示燈 (1個)

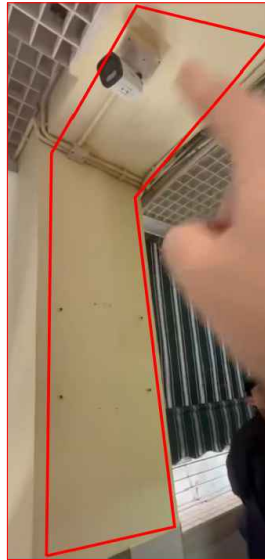


註釋:

- 本圖紙須結合建築圖、結構圖及其他相關圖紙一併閱讀，並按各圖紙之相關要求，如發現圖紙內容有任何不符之處，須立即通知建築師。
- 本圖中所有尺寸及標高必須在現場核實。
- 所有地面與牆面一律參照地面與牆面。
- 所有天花與牆面一律參照天花與牆面。
- 本圖紙版權歸建築師所有。
- 所有圖紙均應與現有或類似之傢俱設備 (FF&E) 或承建工程一致。

修訂	日期	描述	圖則	由	查
01		修正			

PRJT C
 Architectural Consultancy Co. Ltd.
 Project C Architectural Consultancy Co. Ltd.
 Address: 401-403, 405, 407, 409, 411, 413, 415, 417, 419, 421, 423, 425, 427, 429, 431, 433, 435, 437, 439, 441, 443, 445, 447, 449, 451, 453, 455, 457, 459, 461, 463, 465, 467, 469, 471, 473, 475, 477, 479, 481, 483, 485, 487, 489, 491, 493, 495, 497, 499, 501, 503, 505, 507, 509, 511, 513, 515, 517, 519, 521, 523, 525, 527, 529, 531, 533, 535, 537, 539, 541, 543, 545, 547, 549, 551, 553, 555, 557, 559, 561, 563, 565, 567, 569, 571, 573, 575, 577, 579, 581, 583, 585, 587, 589, 591, 593, 595, 597, 599, 601, 603, 605, 607, 609, 611, 613, 615, 617, 619, 621, 623, 625, 627, 629, 631, 633, 635, 637, 639, 641, 643, 645, 647, 649, 651, 653, 655, 657, 659, 661, 663, 665, 667, 669, 671, 673, 675, 677, 679, 681, 683, 685, 687, 689, 691, 693, 695, 697, 699, 701, 703, 705, 707, 709, 711, 713, 715, 717, 719, 721, 723, 725, 727, 729, 731, 733, 735, 737, 739, 741, 743, 745, 747, 749, 751, 753, 755, 757, 759, 761, 763, 765, 767, 769, 771, 773, 775, 777, 779, 781, 783, 785, 787, 789, 791, 793, 795, 797, 799, 801, 803, 805, 807, 809, 811, 813, 815, 817, 819, 821, 823, 825, 827, 829, 831, 833, 835, 837, 839, 841, 843, 845, 847, 849, 851, 853, 855, 857, 859, 861, 863, 865, 867, 869, 871, 873, 875, 877, 879, 881, 883, 885, 887, 889, 891, 893, 895, 897, 899, 901, 903, 905, 907, 909, 911, 913, 915, 917, 919, 921, 923, 925, 927, 929, 931, 933, 935, 937, 939, 941, 943, 945, 947, 949, 951, 953, 955, 957, 959, 961, 963, 965, 967, 969, 971, 973, 975, 977, 979, 981, 983, 985, 987, 989, 991, 993, 995, 997, 999, 1001, 1003, 1005, 1007, 1009, 1011, 1013, 1015, 1017, 1019, 1021, 1023, 1025, 1027, 1029, 1031, 1033, 1035, 1037, 1039, 1041, 1043, 1045, 1047, 1049, 1051, 1053, 1055, 1057, 1059, 1061, 1063, 1065, 1067, 1069, 1071, 1073, 1075, 1077, 1079, 1081, 1083, 1085, 1087, 1089, 1091, 1093, 1095, 1097, 1099, 1101, 1103, 1105, 1107, 1109, 1111, 1113, 1115, 1117, 1119, 1121, 1123, 1125, 1127, 1129, 1131, 1133, 1135, 1137, 1139, 1141, 1143, 1145, 1147, 1149, 1151, 1153, 1155, 1157, 1159, 1161, 1163, 1165, 1167, 1169, 1171, 1173, 1175, 1177, 1179, 1181, 1183, 1185, 1187, 1189, 1191, 1193, 1195, 1197, 1199, 1201, 1203, 1205, 1207, 1209, 1211, 1213, 1215, 1217, 1219, 1221, 1223, 1225, 1227, 1229, 1231, 1233, 1235, 1237, 1239, 1241, 1243, 1245, 1247, 1249, 1251, 1253, 1255, 1257, 1259, 1261, 1263, 1265, 1267, 1269, 1271, 1273, 1275, 1277, 1279, 1281, 1283, 1285, 1287, 1289, 1291, 1293, 1295, 1297, 1299, 1301, 1303, 1305, 1307, 1309, 1311, 1313, 1315, 1317, 1319, 1321, 1323, 1325, 1327, 1329, 1331, 1333, 1335, 1337, 1339, 1341, 1343, 1345, 1347, 1349, 1351, 1353, 1355, 1357, 1359, 1361, 1363, 1365, 1367, 1369, 1371, 1373, 1375, 1377, 1379, 1381, 1383, 1385, 1387, 1389, 1391, 1393, 1395, 1397, 1399, 1401, 1403, 1405, 1407, 1409, 1411, 1413, 1415, 1417, 1419, 1421, 1423, 1425, 1427, 1429, 1431, 1433, 1435, 1437, 1439, 1441, 1443, 1445, 1447, 1449, 1451, 1453, 1455, 1457, 1459, 1461, 1463, 1465, 1467, 1469, 1471, 1473, 1475, 1477, 1479, 1481, 1483, 1485, 1487, 1489, 1491, 1493, 1495, 1497, 1499, 1501, 1503, 1505, 1507, 1509, 1511, 1513, 1515, 1517, 1519, 1521, 1523, 1525, 1527, 1529, 1531, 1533, 1535, 1537, 1539, 1541, 1543, 1545, 1547, 1549, 1551, 1553, 1555, 1557, 1559, 1561, 1563, 1565, 1567, 1569, 1571, 1573, 1575, 1577, 1579, 1581, 1583, 1585, 1587, 1589, 1591, 1593, 1595, 1597, 1599, 1601, 1603, 1605, 1607, 1609, 1611, 1613, 1615, 1617, 1619, 1621, 1623, 1625, 1627, 1629, 1631, 1633, 1635, 1637, 1639, 1641, 1643, 1645, 1647, 1649, 1651, 1653, 1655, 1657, 1659, 1661, 1663, 1665, 1667, 1669, 1671, 1673, 1675, 1677, 1679, 1681, 1683, 1685, 1687, 1689, 1691, 1693, 1695, 1697, 1699, 1701, 1703, 1705, 1707, 1709, 1711, 1713, 1715, 1717, 1719, 1721, 1723, 1725, 1727, 1729, 1731, 1733, 1735, 1737, 1739, 1741, 1743, 1745, 1747, 1749, 1751, 1753, 1755, 1757, 1759, 1761, 1763, 1765, 1767, 1769, 1771, 1773, 1775, 1777, 1779, 1781, 1783, 1785, 1787, 1789, 1791, 1793, 1795, 1797, 1799, 1801, 1803, 1805, 1807, 1809, 1811, 1813, 1815, 1817, 1819, 1821, 1823, 1825, 1827, 1829, 1831, 1833, 1835, 1837, 1839, 1841, 1843, 1845, 1847, 1849, 1851, 1853, 1855, 1857, 1859, 1861, 1863, 1865, 1867, 1869, 1871, 1873, 1875, 1877, 1879, 1881, 1883, 1885, 1887, 1889, 1891, 1893, 1895, 1897, 1899, 1901, 1903, 1905, 1907, 1909, 1911, 1913, 1915, 1917, 1919, 1921, 1923, 1925, 1927, 1929, 1931, 1933, 1935, 1937, 1939, 1941, 1943, 1945, 1947, 1949, 1951, 1953, 1955, 1957, 1959, 1961, 1963, 1965, 1967, 1969, 1971, 1973, 1975, 1977, 1979, 1981, 1983, 1985, 1987, 1989, 1991, 1993, 1995, 1997, 1999, 2001, 2003, 2005, 2007, 2009, 2011, 2013, 2015, 2017, 2019, 2021, 2023, 2025, 2027, 2029, 2031, 2033, 2035, 2037, 2039, 2041, 2043, 2045, 2047, 2049, 2051, 2053, 2055, 2057, 2059, 2061, 2063, 2065, 2067, 2069, 2071, 2073, 2075, 2077, 2079, 2081, 2083, 2085, 2087, 2089, 2091, 2093, 2095, 2097, 2099, 2101, 2103, 2105, 2107, 2109, 2111, 2113, 2115, 2117, 2119, 2121, 2123, 2125, 2127, 2129, 2131, 2133, 2135, 2137, 2139, 2141, 2143, 2145, 2147, 2149, 2151, 2153, 2155, 2157, 2159, 2161, 2163, 2165, 2167, 2169, 2171, 2173, 2175, 2177, 2179, 2181, 2183, 2185, 2187, 2189, 2191, 2193, 2195, 2197, 2199, 2201, 2203, 2205, 2207, 2209, 2211, 2213, 2215, 2217, 2219, 2221, 2223, 2225, 2227, 2229, 2231, 2233, 2235, 2237, 2239, 2241, 2243, 2245, 2247, 2249, 2251, 2253, 2255, 2257, 2259, 2261, 2263, 2265, 2267, 2269, 2271, 2273, 2275, 2277, 2279, 2281, 2283, 2285, 2287, 2289, 2291, 2293, 2295, 2297, 2299, 2301, 2303, 2305, 2307, 2309, 2311, 2313, 2315, 2317, 2319, 2321, 2323, 2325, 2327, 2329, 2331, 2333, 2335, 2337, 2339, 2341, 2343, 2345, 2347, 2349, 2351, 2353, 2355, 2357, 2359, 2361, 2363, 2365, 2367, 2369, 2371, 2373, 2375, 2377, 2379, 2381, 2383, 2385, 2387, 2389, 2391, 2393, 2395, 2397, 2399, 2401, 2403, 2405, 2407, 2409, 2411, 2413, 2415, 2417, 2419, 2421, 2423, 2425, 2427, 2429, 2431, 2433, 2435, 2437, 2439, 2441, 2443, 2445, 2447, 2449, 2451, 2453, 2455, 2457, 2459, 2461, 2463, 2465, 2467, 2469, 2471, 2473, 2475, 2477, 2479, 2481, 2483, 2485, 2487, 2489, 2491, 2493, 2495, 2497, 2499, 2501, 2503, 2505, 2507, 2509, 2511, 2513, 2515, 2517, 2519, 2521, 2523, 2525, 2527, 2529, 2531, 2533, 2535, 2537, 2539, 2541, 2543, 2545, 2547, 2549, 2551, 2553, 2555, 2557, 2559, 2561, 2563, 2565, 2567, 2569, 2571, 2573, 2575, 2577, 2579, 2581, 2583, 2585, 2587, 2589, 2591, 2593, 2595, 2597, 2599, 2601, 2603, 2605, 2607, 2609, 2611, 2613, 2615, 2617, 2619, 2621, 2623, 2625, 2627, 2629, 2631, 2633, 2635, 2637, 2639, 2641, 2643, 2645, 2647, 2649, 2651, 2653, 2655, 2657, 2659, 2661, 2663, 2665, 2667, 2669, 2671, 2673, 2675, 2677, 2679, 2681, 2683, 2685, 2687, 2689, 2691, 2693, 2695, 2697, 2699, 2701, 2703, 2705, 2707, 2709, 2711, 2713, 2715, 2717, 2719, 2721, 2723, 2725, 2727, 2729, 2731, 2733, 2735, 2737, 2739, 2741, 2743, 2745, 2747, 2749, 2751, 2753, 2755, 2757, 2759, 2761, 2763, 2765, 2767, 2769, 2771, 2773, 2775, 2777, 2779, 2781, 2783, 2785, 2787, 2789, 2791, 2793, 2795, 2797, 2799, 2801, 2803, 2805, 2807, 2809, 2811, 2813, 2815, 2817, 2819, 2821, 2823, 2825, 2827, 2829, 2831, 2833, 2835, 2837, 2839, 2841, 2843, 2845, 2847, 2849, 2851, 2853, 2855, 2857, 2859, 2861, 2863, 2865, 2867, 2869, 2871, 2873, 2875, 2877, 2879, 2881, 2883, 2885, 2887, 2889, 2891, 2893, 2895, 2897, 2899, 2901, 2903, 2905, 2907, 2909, 2911, 2913, 2915, 2917, 2919, 2921, 2923, 2925, 2927, 2929, 2931, 2933, 2935, 2937, 2939, 2941, 2943, 2945, 2947, 2949, 2951, 2953, 2955, 2957, 2959, 2961, 2963, 2965, 2967, 2969, 2971, 2973, 2975, 2977, 2979, 2981, 2983, 2985, 2987, 2989, 2991, 2993, 2995, 2997, 2999, 3001, 3003, 3005, 3007, 3009, 3011, 3013, 3015, 3017, 3019, 3021, 3023, 3025, 3027, 3029, 3031, 3033, 3035, 3037, 3039, 3041, 3043, 3045, 3047, 3049, 3051, 3053, 3055, 3057, 3059, 3061, 3063, 3065, 3067, 3069, 3071, 3073, 3075, 3077, 3079, 3081, 3083, 3085, 3087, 3089, 3091, 3093, 3095, 3097, 3099, 3101, 3103, 3105, 3107, 3109, 3111, 3113, 3115, 3117, 3119, 3121, 3123, 3125, 3127, 3129, 3131, 3133, 3135, 3137, 3139, 3141, 3143, 3145, 3147, 3149, 3151, 3153, 3155, 3157, 3159, 3161, 3163, 3165, 3167, 3169, 3171, 3173, 3175, 3177, 3179, 3181, 3183, 3185, 3187, 3189, 3191, 3193, 3195, 3197, 3199, 3201, 3203, 3205, 3207, 3209, 3211, 3213, 3215, 3217, 3219, 3221, 3223, 3225, 3227, 3229, 3231, 3233, 3235, 3237, 3239, 3241, 3243, 3245, 3247, 3249, 3251, 3253, 3255, 3257, 3259, 3261, 3263, 3265, 3267, 3269, 3271, 3273, 3275, 3277, 3279, 3281, 3283, 3285, 3287, 3289, 3291, 3293, 3295, 3297, 3299, 3301, 3303, 3305, 3307, 3309, 3311, 3313, 3315, 3317, 3319, 3321, 3323, 3325, 3327, 3329, 3331, 3333, 3335, 3337, 3339, 3341, 3343, 3345, 3347, 3349, 3351, 3353, 3355, 3357, 3359, 3361, 3363, 3365, 3367, 3369, 3371, 3373, 3375, 3377, 3379, 3381, 3383, 3385, 3387, 3389, 3391, 3393, 3395, 3397, 3399, 3401, 3403, 3405, 3407, 3409, 3411, 3413, 3415, 3417, 3419, 3421, 3423, 3425, 3427, 3429, 3431, 3433, 3435, 3437, 3439, 3441, 3443, 3445, 3447, 3449, 3451, 3453, 3455, 3457, 3459, 3461, 3463, 3465, 3467, 3469, 3471, 3473, 3475, 3477, 3479, 3481, 3483, 3485, 3487, 3489, 3491, 3493, 3495, 3497, 3499, 3501, 3503, 3505, 3507, 3509, 3511, 3513, 3515, 3517, 3519, 3521, 3523, 3525, 3527, 3529, 3531, 3533, 3535, 3537, 3539, 3541, 3543, 3545, 3547, 3549, 3551, 3553, 3555, 3557, 3559, 3561, 3563, 3565, 3567, 3569, 3571, 3573, 3575, 3577, 3579, 3581, 3583, 3585, 3587, 3589, 3591, 3593, 3595, 3597, 3599, 3601, 3603, 3605, 3607, 3609, 3611, 3613, 3615, 3617, 3619, 3621, 3623, 3625, 3627, 3629, 3631, 3633, 3635, 3637, 3639, 3641, 3643, 3645, 3647, 3649, 3651, 3653, 3655, 3657, 3659, 3661, 3663, 3665, 3667, 3669, 3671, 3673, 3675, 3677, 3679, 3681, 3683, 3685, 3687, 3689, 3691, 3693, 3695, 3697, 3699, 3701, 3703, 3705, 3707, 3709, 3711, 3713, 3715, 3717, 3719, 3721, 3723, 3725, 3727, 3729, 3731, 3733, 3735, 3737, 3739, 3741, 3743, 3745, 3747, 3749, 3751, 3753, 3755, 3757, 3759, 3761, 3763, 3765, 3767, 3769, 3771, 3773, 3775, 3777, 3779, 3781, 3783, 3785, 3787, 3789, 3791, 3793, 3795, 3797, 3799, 3801, 3803, 3805, 3807, 3809, 3811, 3813, 3815, 3817, 3819, 3821, 3823, 3825, 3827, 3829, 3831, 3833, 3835, 3837, 3839, 3841, 3843, 3845, 3847, 3849, 3851, 3853, 3855, 3857, 3859, 3861, 3863, 3865, 3867, 3869, 3871, 3873, 3875, 3877, 3879, 3881, 3883, 3885, 3887, 3889, 3891, 3893, 3895, 3897, 3899, 3901, 3903, 3905, 3907, 3909, 3911, 3913, 3915, 3917, 3919, 3921, 3923, 3925, 3927, 3929, 3931, 393



項目#0.03

A-G-Cr (公共區域)

伸縮縫 (包括相關飾面收口工作)

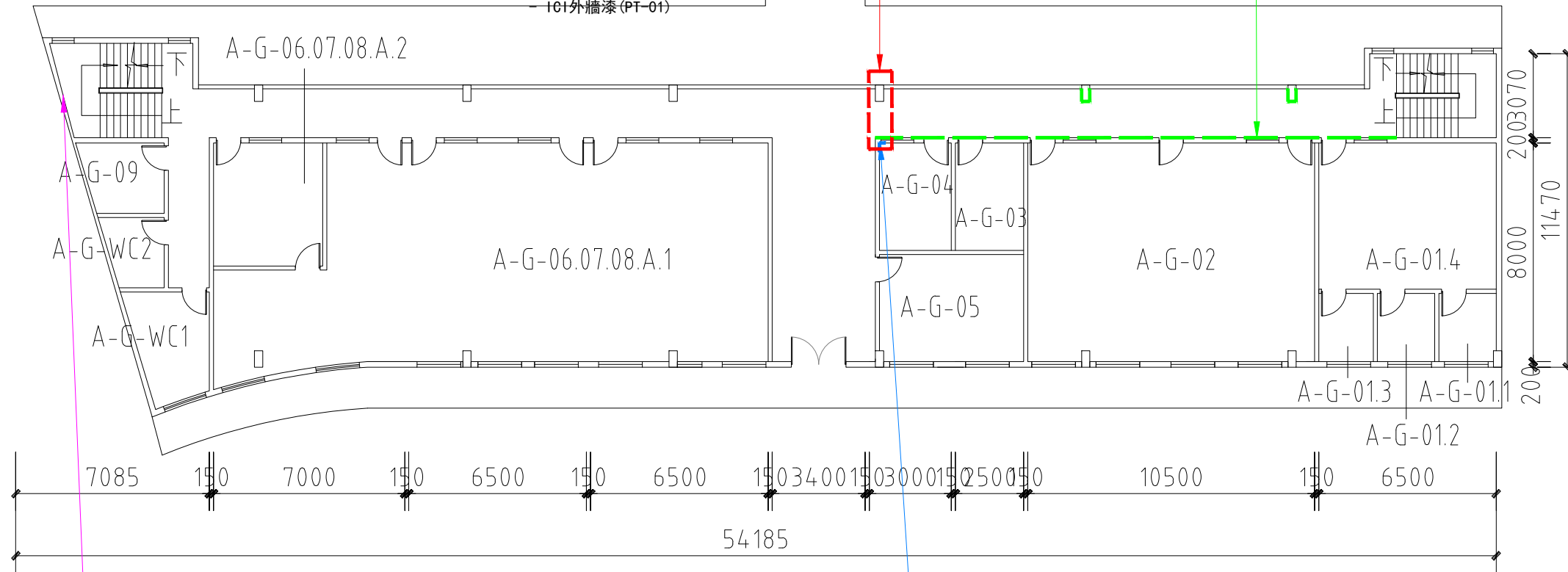
1. 牆身-伸縮縫
提供及安裝伸縮縫收口型材 (MU-04) 約3米
2. 地面-伸縮縫
提供安裝伸縮縫分隔條 (MU-05) 約2.5米
- 拆除破損瓷磚, 清理及修補基層層砂漿找平
- 瓷磚膠 (WM-01)
- 鋪貼瓷磚及對縫, 掃口並清潔表面 (TL-07)
3. 天花-伸縮縫
提供及安裝伸縮縫收口型材 (MU-04) 約2.5米
- 鏟除裂縫位置油漆至基層及清理
- 安裝伸縮縫收口型材 (MU-04)
- 批灰修補及打磨
- ICI外牆漆 (PT-01)

項目 #1.01

A-G-Cr (公共區域)

牆身-油漆 (PT-01)
(牆身進行重新油漆29m²含伸縮縫位置)

1. 剷除原有油漆至基層並清理表面 (包括一切所需工序)
2. 批灰找平打磨
3. 塗刷ICI外牆漆



項目 #2.01

A-G-Cr (公共區域/樓梯)

1. 拆除貓頭鷹燈
2. 供應及安裝貓頭鷹燈 (應急燈1個) (EQ-01)



項目 #1.03

A-G-04 (課室)

- 牆身-油漆 (PT-01)
(牆身進行重新油漆3m²)
1. 剷除原有油漆至基層並清理表面 (包括一切所需工序)
 2. 裂縫採用修補砂漿處理 (包括一切所需工序)
 3. 批蕩水泥砂漿或抹灰找平
 4. 塗刷ICI外牆漆



注意:

1. 圖紙尺寸僅為參考, 承包商需根據現場重新測量
2. 工程範圍需對管線、地面、設備、門窗及相鄰完成面進行適當保護。
3. 承包商需對施工範圍內現有傢俱、設備及物品進行妥善搬遷, 並採取必要保護措施; 工程完成後, 須按復原位置。

1 G/F平面圖
SCALE 1:200

注釋:
- 本圖紙須結合建築圖則、結構圖及其他相關圖紙一併閱讀, 並按各圖紙間的相關要求, 如發現圖紙內容存在任何不符之處, 須立即通知建築師。
- 本圖中所有尺寸及標高必須在現場核實。
- 所有地面鋪面請一律參照地面鋪面圖。
- 所有天花鋪面請一律參照天花反射圖。
- 本圖紙放樣與建築師所有。
- 所有圖紙均應與現有或類似的傢俬設備 (FF&E) 或承建工程一致。

日期	描述	圖則	圖則
	修正		

PRJT C
Architectural Consultancy Co. Ltd.
Project C Architectural Consultancy Co. Ltd.
Address: 40 Avenue Road, #04-01/02, Singapore, 209119
Tel: +65 6339 1122 Fax: +65 6339 7665
Mobile: +65 9769 8888
Website: www.prjtc.com

校舍興建與修葺及設備購
- 校舍修葺 (暑期)

G/F平面圖

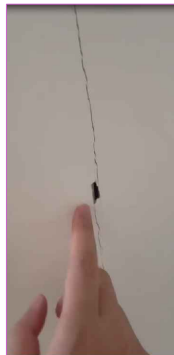
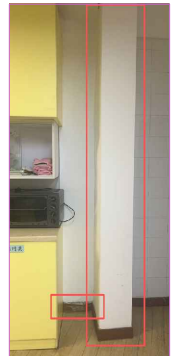
日期	比例	尺寸
15 APR 2026	N/A	A3

繪圖	校對	審核
GT	ML	ML

圖紙編號: PCA-DWG-1001
修訂: 0

項目 #1.10
A-1-07.1 (烘培室)
(因牆身開裂需拆除現有木板牆並重建石膏板隔牆, 並妥善處理與現有牆體的交接。約4m²)

1. 拆除現有木板牆及相關構件, 並清理現場
2. 重新搭建石膏板間隔牆, 新舊牆體交接位置設置加強措施 (包括一切所需工序)
3. 接縫處理, 整體批灰找平
4. 油漆



項目 #1.10
A-1-07.1 (烘培室)
天花-油漆 (PT-02)
(天花進行裂縫修補及重新油漆處理約3m²)

1. 剷除現有油漆飾面至基層
2. 裂縫採用修補砂漿處理 (包括一切所需工序)
3. 批蕩水泥砂漿或抹灰找平
4. 油漆



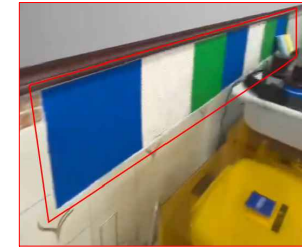
項目 #1.13
A-1-01 (STEAM室)
牆身-瓷磚 (TL-03/TL-04)
(局部修補牆身瓷磚) 約5m²

1. 拆除現有已損壞的瓷磚
2. 清理已拆除和缺少瓷磚的基層 (包括一切所需工序)
3. 基層找平處理, 恢復牆面平整度
4. 重新鋪貼牆身瓷磚

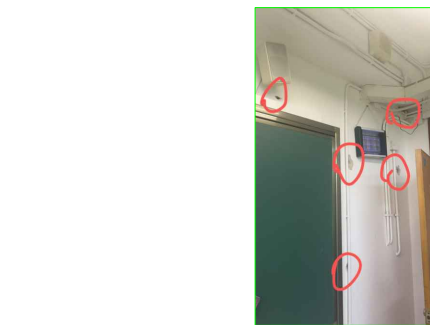
牆身-油漆 (PT-02)
水鬆板背部牆身油漆開裂地方重新油漆處理約9.5m² (包含基層處理及表面修復)

1. 剷除現有油漆飾面至基層
2. 裂縫採用修補砂漿處理 (包括一切所需工序)
3. 批蕩水泥砂漿或抹灰找平
4. 油漆

供應及安裝13A插座, 安裝高度300mmH. (共4個)
包括提供及安裝電線及蘇盒



項目 #2.02
A-1-Cr (公共區域/樓梯)
1. 拆除貓頭鷹燈



項目 #1.11
A-1-06 (視覺藝術室)
牆身-負壓防水-油漆
(現有牆身瓷磚以上重新油漆約11m², 包括小洞口修補及油漆恢復)

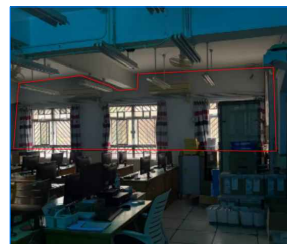
1. 剷除原有油漆至結構面並清理表面 (包括一切所需工序)
2. 負壓防水塗刷兩道在原始結構面 (WM-03)
3. 批蕩水泥砂漿或抹灰找平
4. 油漆 (PT-02)



項目 #1.12
A-1-05 (電腦室)
牆身-瓷磚 (TL-03)
(現有油漆位置補貼瓷磚)

1. 剷除原有油漆至結構面並清理表面 (包括一切所需工序)
2. 水泥砂漿抹灰找平牆面
3. 瓷磚膠 (WM-01)
4. 瓷磚背部塗刷耐水背膠 (WM-02)
5. 鋪貼瓷磚及對縫, 掃口並清潔表面

收口備注:
1. 管線碰瓷磚位置, 做可拆生管線槽
詳見圖紙PCA-DWG-2004/04
2. 窗簾需重新安裝於瓷磚面
3. 冷氣機碰瓷磚位置做不鏽鋼條收邊



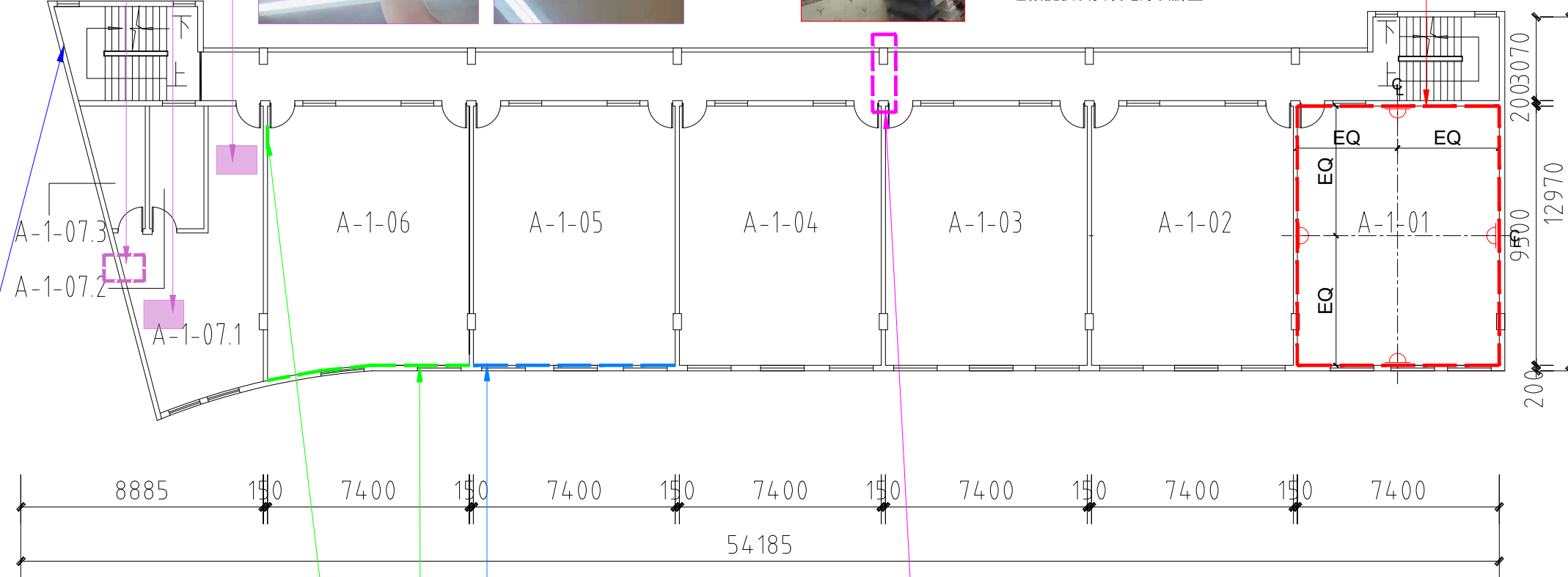
項目 #0.04
A-1-Cr (公共區域)
伸縮縫 (包括相關飾面收口工作)

1. 牆身-伸縮縫
提供及安裝伸縮縫收口型材 (MU-04) 約3米
2. 地面-伸縮縫
提供安裝伸縮縫分隔條 (MU-05) 約2.5米
- 拆除破損瓷磚, 清理及修補基層砂漿找平 - 瓷磚膠 (WM-01)
- 鋪貼瓷磚及對縫, 掃口並清潔表面 (TL-07)
3. 天花-伸縮縫
提供及安裝伸縮縫收口型材 (MU-04) 約2.5米
- 鏟除裂縫位置油漆至基層及清理
- 安裝伸縮縫收口型材 (MU-04)
- 批灰修補及打磨
- ICI外牆漆 (PT-01)



圖例:
▲ 13A插座 (單蘇)
--- 對齊線

注意:
1. 圖紙尺寸僅為參考, 承包商需根據現場重新測量
2. 工程範圍需對管線、地面、設備、門窗及相鄰完成面進行適當保護。
3. 承包商需對施工範圍內現有傢俱、設備及物品進行妥善搬遷, 並採取必要保護措施; 工程完成後, 須按復原位置。



註釋:
- 本圖紙須結合建築圖、結構圖及其他相關圖紙一併閱讀, 並按各項圖紙的相關要求, 如發現圖紙內容有任何不符之處, 須立即通知建築師。
- 本圖中所有尺寸及標高必須在現場核實。
- 所有地面與牆面一律參照地面與牆面。
- 所有天花與牆面一律參照天花與牆面。
- 本圖紙所繪建築圖與現有或類似的傢俱設備 (FF&E) 或承建工程一致。

日期	描述	圖則	圖則
	修正		

PRJT C	Project C Architectural Consultancy Co. Ltd.
Project C Architectural Consultancy Co. Ltd. Address: 40, Avenue 10, #10-01, Singapore, 408684. Tel: +65 6339 1122 Fax: +65 6339 7655 Mobile: +65 9769 8888 www.projectc.com.sg	

校舍興建與修葺及設備購 - 校舍修葺 (暑期)

2/F平面圖

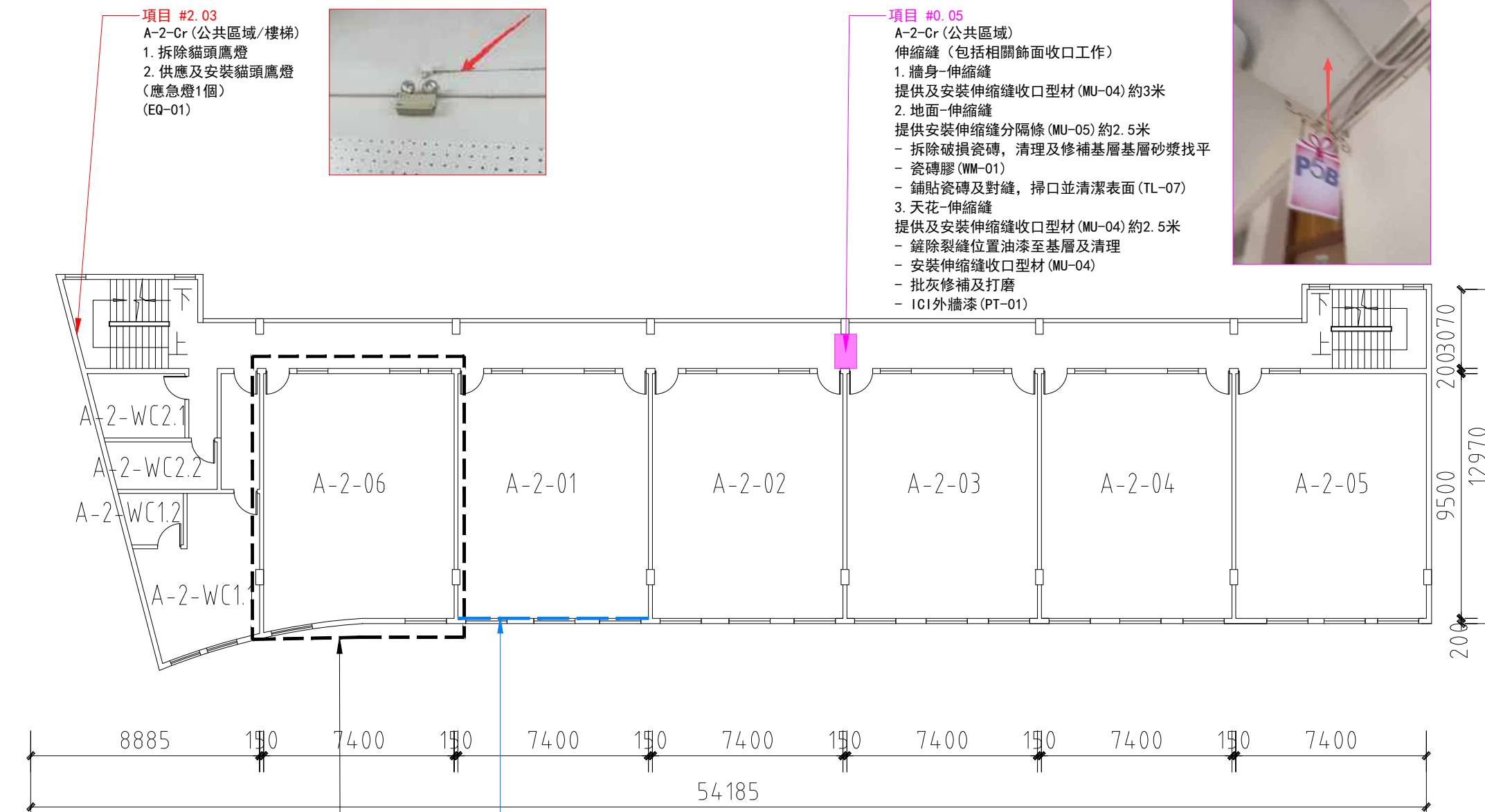
日期	比例	尺寸
15 APR 2026	N/A	A3

繪圖:	校對:	審核:
GT	ML	ML

圖紙編號:	修訂
PCA-DWG-1002	0

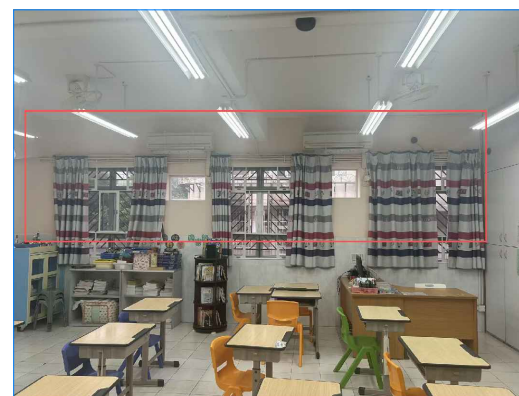
1 2/F平面圖
SCALE 1:200

- 注意：
1. 圖紙尺寸僅為參考，承包商需根據現場重新測量
 2. 工程範圍需對管線、地面、設備、門窗及相鄰完成面進行適當保護。
 3. 承包商需對施工範圍內現有傢俱、設備及物品進行妥善搬遷，並採取必要保護措施；工程完成後，須按復原位置。



A-2-06 課室
詳看圖紙1010-1

- 收口備注：
1. 管線碰接瓷磚位置，做可拆生管線槽 詳見圖紙PCA-DWG-2004/04
2. 窗簾需重新安裝於瓷磚面
3. 冷氣機碰接瓷磚位置做不鏽鋼條收邊



1 3/F平面圖
SCALE 1:200

注釋：
- 本圖紙須結合建築圖、結構圖及其他相關圖紙一併閱讀，並按各圖紙間的相關要求，如發現圖紙內容存在任何不符之處，須立即通知建築師。
- 本圖中所有尺寸及標高必須在現場核實。
- 所有牆面飾面請一律參照圖面。
- 所有地面飾面請一律參照圖面。
- 所有天花飾面請一律參照圖面。
- 本圖紙版權歸建築師所有。
- 所有圖紙均應與現有或類似的傢俱設備 (FF&E) 或承建工程一致。

修訂	日期	描述	繪圖	校核
01		修正		

PRJT C
Architectural Consultancy Co. Ltd.
Project C Architectural Consultancy Co. Ltd.
Architects & Interior Designers
Unit 10, 10/F, 100-102, Canton Road, Kowloon, Hong Kong
Tel: +852 2500 1122 Fax: +852 2500 1005
Mobile: +852 999 00000

校舍興建與修葺及設備購
- 校舍修葺 (暑期)

3/F平面圖

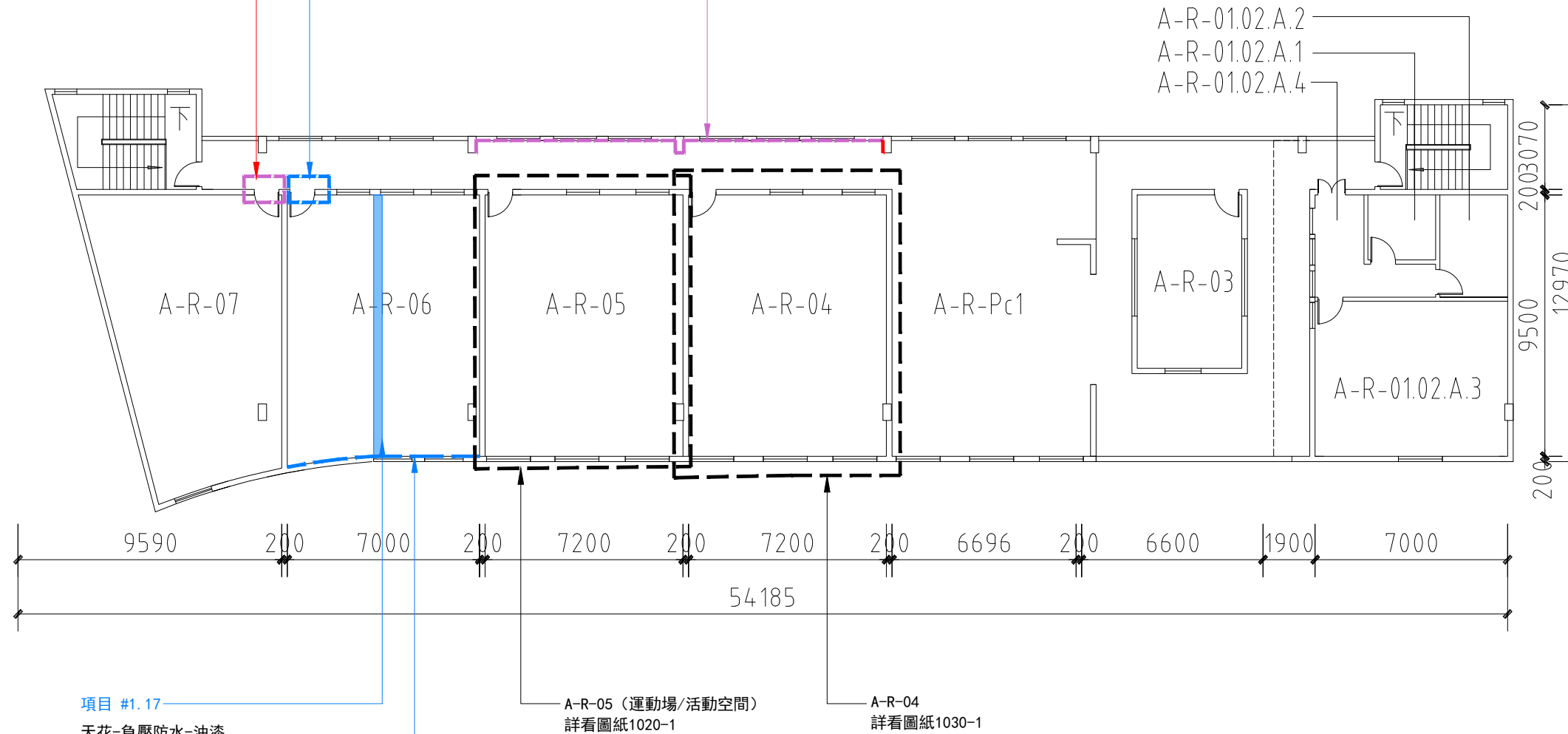
日期	15 APR 2026	比例	N/A	尺寸	A3
繪圖	GT	審核	ML	審核	ML
圖紙編號	PCA-DWG-1003	修訂	0		



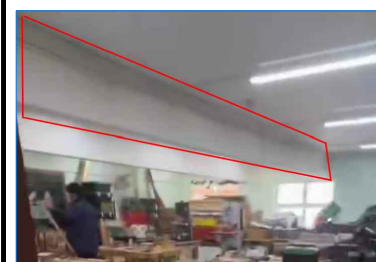
- 項目 #1.16**
A-R-07 (樂隊室)
更換教室門 (WD-02)
1. 拆除現有教室門，送去政府指定垃圾場約3m²
 2. 供應及安裝課室門及門框，尺寸約900x2100mmH，有視窗；包括兩面鑰匙鎖，合頁，門檻石等一切所需工序
 3. 供應及安裝吸音板等一切所需工序 (UP-01) (教室內單面安裝約3m²)

- 項目 #1.17**
A-R-06 (木工室)
更換教室門 (WD-03)
1. 拆除現有教室門，送去政府指定垃圾場約3m²
 2. 供應及安裝課室門及門框，尺寸約900x2100mmH，有視窗；包括兩面鑰匙鎖，合頁，門檻石等一切所需工序

- 項目 #1.20**
走廊
牆身-油漆 (PT-05)
(牆身進行重新油漆處理30m²)
1. 剷除原有油漆至基層並清理表面 (包括一切所需工序)
 2. 批灰找平打磨
 3. 塗刷ICI外牆漆 (PT-05)



- 項目 #1.17**
天花-負壓防水-油漆
(現有牆身瓷磚以上重新油漆約10m²)
1. 剷除原有油漆至結構面並清理表面 (包括一切所需工序)
 2. 負壓防水塗刷兩道在原始結構面 (WM-03)
 3. 批蕩水泥砂漿或抹灰找平
 4. 油漆 (PT-02)
- A-R-06 (木工室)
牆身-負壓防水-油漆
(現有牆身瓷磚以上重新油漆約11m²)
1. 剷除原有油漆至結構面並清理表面 (包括一切所需工序)
 2. 負壓防水塗刷兩道在原始結構面 (WM-03)
 3. 批蕩水泥砂漿或抹灰找平
 4. 油漆 (PT-04)



- 注意:**
1. 圖紙尺寸僅為參考，承包商需根據現場重新測量
 2. 工程範圍需對管線、地面、設備、門窗及相鄰完成面進行適當保護。
 3. 承包商需對施工範圍內現有傢俱、設備及物品進行妥善搬遷，並採取必要保護措施；工程完成後，須按復原位置。

注釋:

- 本圖紙須結合建築圖、結構圖及其他相關圖紙一併閱讀，並按各項圖紙的相關要求，如發現圖紙內容有任何不符之處，須立即通知建築師。
- 本圖中所有尺寸及標高必須在現場核實。
- 所有牆面與地面一律參照立面圖。
- 所有地面與地面一律參照地面圖。
- 所有天花與地面一律參照天花反射圖。
- 本圖紙放線與建築師所有。
- 所有圖紙均應與現有或類似的傢俱設備 (FF&E) 或承建工程一致。

修訂	日期	描述	修訂	日期	描述
01		修正			



PRJT C
Architectural Consultancy Co. Ltd.
Project C Architectural Consultancy Co. Ltd.
Address: 401-402, 403, 404, 405, 406, 407, 408, 409, 410, 411, 412, 413, 414, 415, 416, 417, 418, 419, 420, 421, 422, 423, 424, 425, 426, 427, 428, 429, 430, 431, 432, 433, 434, 435, 436, 437, 438, 439, 440, 441, 442, 443, 444, 445, 446, 447, 448, 449, 450, 451, 452, 453, 454, 455, 456, 457, 458, 459, 460, 461, 462, 463, 464, 465, 466, 467, 468, 469, 470, 471, 472, 473, 474, 475, 476, 477, 478, 479, 480, 481, 482, 483, 484, 485, 486, 487, 488, 489, 490, 491, 492, 493, 494, 495, 496, 497, 498, 499, 500, 501, 502, 503, 504, 505, 506, 507, 508, 509, 510, 511, 512, 513, 514, 515, 516, 517, 518, 519, 520, 521, 522, 523, 524, 525, 526, 527, 528, 529, 530, 531, 532, 533, 534, 535, 536, 537, 538, 539, 540, 541, 542, 543, 544, 545, 546, 547, 548, 549, 550, 551, 552, 553, 554, 555, 556, 557, 558, 559, 560, 561, 562, 563, 564, 565, 566, 567, 568, 569, 570, 571, 572, 573, 574, 575, 576, 577, 578, 579, 580, 581, 582, 583, 584, 585, 586, 587, 588, 589, 590, 591, 592, 593, 594, 595, 596, 597, 598, 599, 600, 601, 602, 603, 604, 605, 606, 607, 608, 609, 610, 611, 612, 613, 614, 615, 616, 617, 618, 619, 620, 621, 622, 623, 624, 625, 626, 627, 628, 629, 630, 631, 632, 633, 634, 635, 636, 637, 638, 639, 640, 641, 642, 643, 644, 645, 646, 647, 648, 649, 650, 651, 652, 653, 654, 655, 656, 657, 658, 659, 660, 661, 662, 663, 664, 665, 666, 667, 668, 669, 670, 671, 672, 673, 674, 675, 676, 677, 678, 679, 680, 681, 682, 683, 684, 685, 686, 687, 688, 689, 690, 691, 692, 693, 694, 695, 696, 697, 698, 699, 700, 701, 702, 703, 704, 705, 706, 707, 708, 709, 710, 711, 712, 713, 714, 715, 716, 717, 718, 719, 720, 721, 722, 723, 724, 725, 726, 727, 728, 729, 730, 731, 732, 733, 734, 735, 736, 737, 738, 739, 740, 741, 742, 743, 744, 745, 746, 747, 748, 749, 750, 751, 752, 753, 754, 755, 756, 757, 758, 759, 760, 761, 762, 763, 764, 765, 766, 767, 768, 769, 770, 771, 772, 773, 774, 775, 776, 777, 778, 779, 780, 781, 782, 783, 784, 785, 786, 787, 788, 789, 790, 791, 792, 793, 794, 795, 796, 797, 798, 799, 800, 801, 802, 803, 804, 805, 806, 807, 808, 809, 810, 811, 812, 813, 814, 815, 816, 817, 818, 819, 820, 821, 822, 823, 824, 825, 826, 827, 828, 829, 830, 831, 832, 833, 834, 835, 836, 837, 838, 839, 840, 841, 842, 843, 844, 845, 846, 847, 848, 849, 850, 851, 852, 853, 854, 855, 856, 857, 858, 859, 860, 861, 862, 863, 864, 865, 866, 867, 868, 869, 870, 871, 872, 873, 874, 875, 876, 877, 878, 879, 880, 881, 882, 883, 884, 885, 886, 887, 888, 889, 890, 891, 892, 893, 894, 895, 896, 897, 898, 899, 900, 901, 902, 903, 904, 905, 906, 907, 908, 909, 910, 911, 912, 913, 914, 915, 916, 917, 918, 919, 920, 921, 922, 923, 924, 925, 926, 927, 928, 929, 930, 931, 932, 933, 934, 935, 936, 937, 938, 939, 940, 941, 942, 943, 944, 945, 946, 947, 948, 949, 950, 951, 952, 953, 954, 955, 956, 957, 958, 959, 960, 961, 962, 963, 964, 965, 966, 967, 968, 969, 970, 971, 972, 973, 974, 975, 976, 977, 978, 979, 980, 981, 982, 983, 984, 985, 986, 987, 988, 989, 990, 991, 992, 993, 994, 995, 996, 997, 998, 999, 1000

校舍興建與修葺及設備購
-校舍修葺(暑期)

4/F平面圖

日期	比例	尺寸
15 APR 2026	N/A	A3
繪圖: GT	審核: ML	核准: ML
圖紙編號: PCA-DWG-1004	修訂: 0	

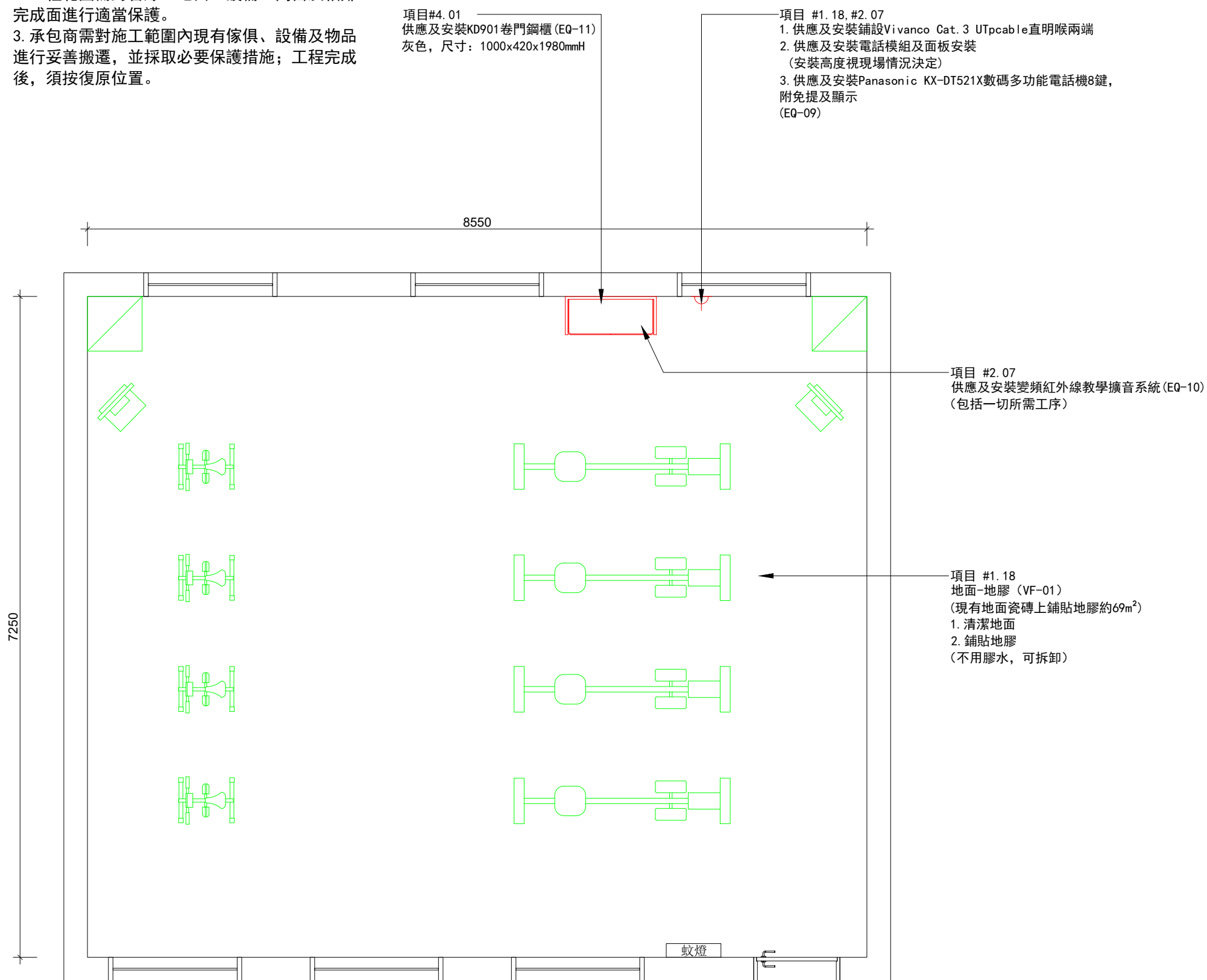
1 4/F平面圖
SCALE 1:200

圖例:

- 現有
- 新家具/設備
- 臨時搬清及保護現有家具, 並於完工後還原布局
- 電話插座

注意:

1. 圖紙尺寸僅為參考, 承包商需根據現場重新測量
2. 工程範圍需對管線、地面、設備、門窗及相鄰完成面進行適當保護。
3. 承包商需對施工範圍內現有傢俱、設備及物品進行妥善搬遷, 並採取必要保護措施; 工程完成後, 須按復原位置。



注釋:
- 本圖紙須結合建築圖、結構圖及其他相關圖紙一併閱讀, 並始終考慮圖間的相關要求, 如發現圖紙內容存在任何不符之處, 須立即通知建築師。
- 本圖中所有尺寸及標高必須在現場核實。
- 所有牆面飾面請一律參照立面圖。
- 所有地面飾面請一律參照地面飾面圖。
- 所有天花飾面請一律參照天花反射圖。
- 本圖紙放樣圖與建築師所有。
- 所有圖紙細節應與現有或類似的傢俱設備 (FF&E) 或承建工程一致。

修正	日期	描述	圖則	備註

--	--	--	--	--

PRJT C
Project C Architectural Consultancy Co. Ltd.
Architects & Interior Designers
Unit 101, 10/F, 1181-1183, Causeway Bay, Hong Kong
Tel: +852 2512 1122 Fax: +852 2512 7655
Mobile: +852 9993 8888

校舍興建與修葺及設備購
-校舍修葺(暑期)

A-R-05
課室原始平面圖

日期	21 MAR 2025	比例	1:50	尺寸	A3
繪圖	GT	檢核	ML	審核	ML
圖紙編號	PCA-DWG-1020	修訂	0		

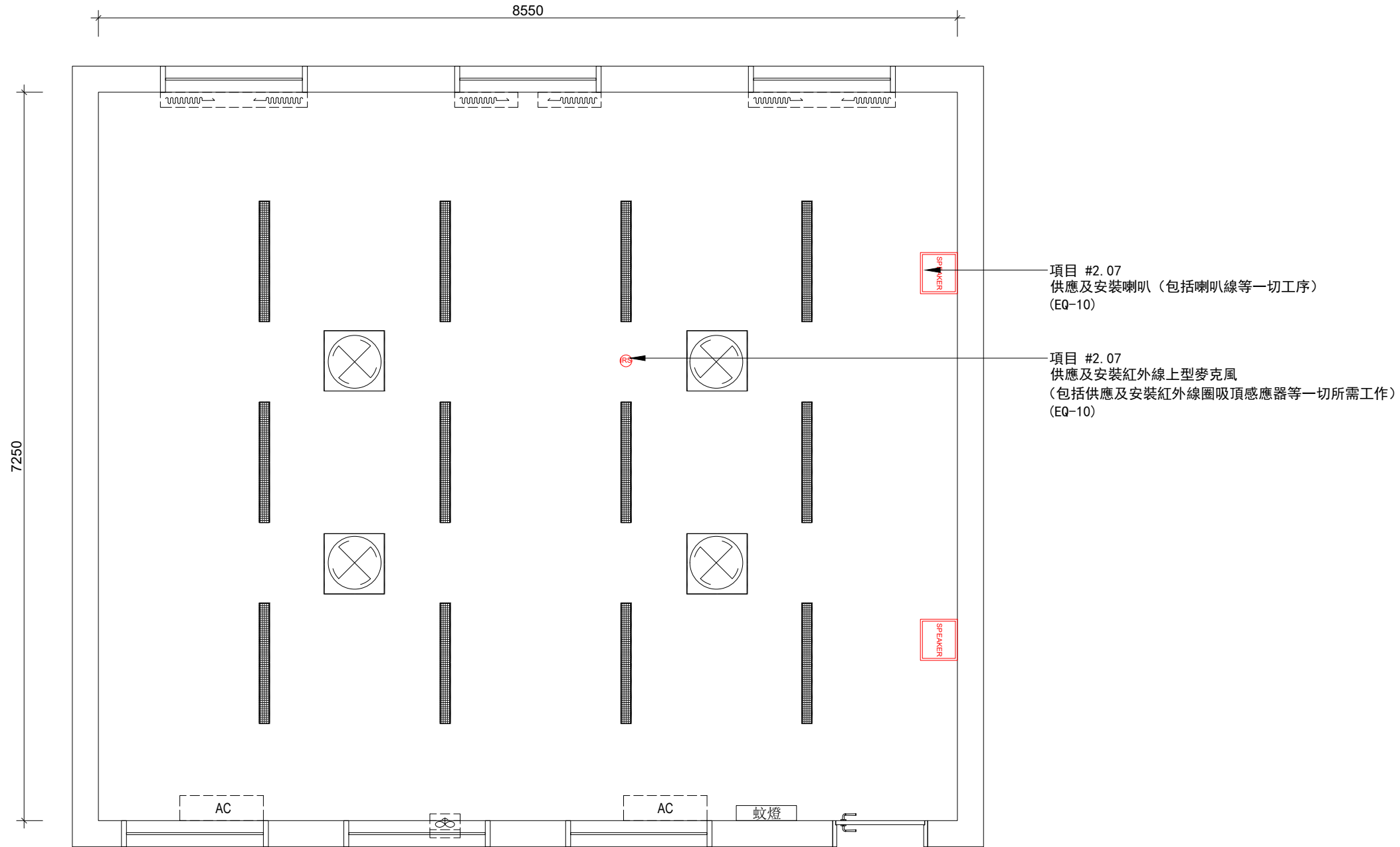
1 A-R-05課室原始平面圖
SCALE 1:50

圖例:

- 現有
- 新家具/設備
- SP LINKX IRS-55 紅外線圓頂感測器
- SPEAKER 新2路揚聲器

注意:

1. 圖紙尺寸僅為參考, 承包商需根據現場重新測量
2. 工程範圍需對管線、地面、設備、門窗及相鄰完成面進行適當保護。
3. 承包商需對施工範圍內現有傢俱、設備及物品進行妥善搬遷, 並採取必要保護措施; 工程完成後, 須按復原位置。



注釋:

- 本圖紙須結合建築圖、結構圖及其他相關圖紙一併閱讀, 並始終考慮圖紙間的相關要求, 如發現圖紙內容有任何不符之處, 須立即通知建築師。
- 本圖中所有尺寸及標高必須在現場核實。
- 所有牆面與窗台一律參照地面飾面。
- 所有地面飾面一律參照地面飾面。
- 所有天花飾面一律參照天花反射面。
- 本圖紙版權歸建築師所有。
- 所有圖紙均應與現有或類似的傢俱設備 (FF&E) 或承建工程一致。

修訂	日期	描述
修正		

修訂	日期	描述

PRJT C
Architectural Consultancy Co. Ltd.
Project C Architectural Consultancy Co. Ltd.
Address: 100-102, 104, 106, 108, 110, 112, 114, 116, 118, 120, 122, 124, 126, 128, 130, 132, 134, 136, 138, 140, 142, 144, 146, 148, 150, 152, 154, 156, 158, 160, 162, 164, 166, 168, 170, 172, 174, 176, 178, 180, 182, 184, 186, 188, 190, 192, 194, 196, 198, 200, 202, 204, 206, 208, 210, 212, 214, 216, 218, 220, 222, 224, 226, 228, 230, 232, 234, 236, 238, 240, 242, 244, 246, 248, 250, 252, 254, 256, 258, 260, 262, 264, 266, 268, 270, 272, 274, 276, 278, 280, 282, 284, 286, 288, 290, 292, 294, 296, 298, 300, 302, 304, 306, 308, 310, 312, 314, 316, 318, 320, 322, 324, 326, 328, 330, 332, 334, 336, 338, 340, 342, 344, 346, 348, 350, 352, 354, 356, 358, 360, 362, 364, 366, 368, 370, 372, 374, 376, 378, 380, 382, 384, 386, 388, 390, 392, 394, 396, 398, 400, 402, 404, 406, 408, 410, 412, 414, 416, 418, 420, 422, 424, 426, 428, 430, 432, 434, 436, 438, 440, 442, 444, 446, 448, 450, 452, 454, 456, 458, 460, 462, 464, 466, 468, 470, 472, 474, 476, 478, 480, 482, 484, 486, 488, 490, 492, 494, 496, 498, 500, 502, 504, 506, 508, 510, 512, 514, 516, 518, 520, 522, 524, 526, 528, 530, 532, 534, 536, 538, 540, 542, 544, 546, 548, 550, 552, 554, 556, 558, 560, 562, 564, 566, 568, 570, 572, 574, 576, 578, 580, 582, 584, 586, 588, 590, 592, 594, 596, 598, 600, 602, 604, 606, 608, 610, 612, 614, 616, 618, 620, 622, 624, 626, 628, 630, 632, 634, 636, 638, 640, 642, 644, 646, 648, 650, 652, 654, 656, 658, 660, 662, 664, 666, 668, 670, 672, 674, 676, 678, 680, 682, 684, 686, 688, 690, 692, 694, 696, 698, 700, 702, 704, 706, 708, 710, 712, 714, 716, 718, 720, 722, 724, 726, 728, 730, 732, 734, 736, 738, 740, 742, 744, 746, 748, 750, 752, 754, 756, 758, 760, 762, 764, 766, 768, 770, 772, 774, 776, 778, 780, 782, 784, 786, 788, 790, 792, 794, 796, 798, 800, 802, 804, 806, 808, 810, 812, 814, 816, 818, 820, 822, 824, 826, 828, 830, 832, 834, 836, 838, 840, 842, 844, 846, 848, 850, 852, 854, 856, 858, 860, 862, 864, 866, 868, 870, 872, 874, 876, 878, 880, 882, 884, 886, 888, 890, 892, 894, 896, 898, 900, 902, 904, 906, 908, 910, 912, 914, 916, 918, 920, 922, 924, 926, 928, 930, 932, 934, 936, 938, 940, 942, 944, 946, 948, 950, 952, 954, 956, 958, 960, 962, 964, 966, 968, 970, 972, 974, 976, 978, 980, 982, 984, 986, 988, 990, 992, 994, 996, 998, 1000

修訂	日期	描述

修訂	日期	描述

校舍興建與修葺及設備購
-校舍修葺(暑期)

A-R-05
課室原始天花圖

日期	21 MAR 2025	比例	1:50	尺寸	A3
繪圖	ML	審核	ML	修訂	0
圖紙編號	PCA-DWG-1021				

1 A-R-05課室原始天花圖
SCALE 1:50

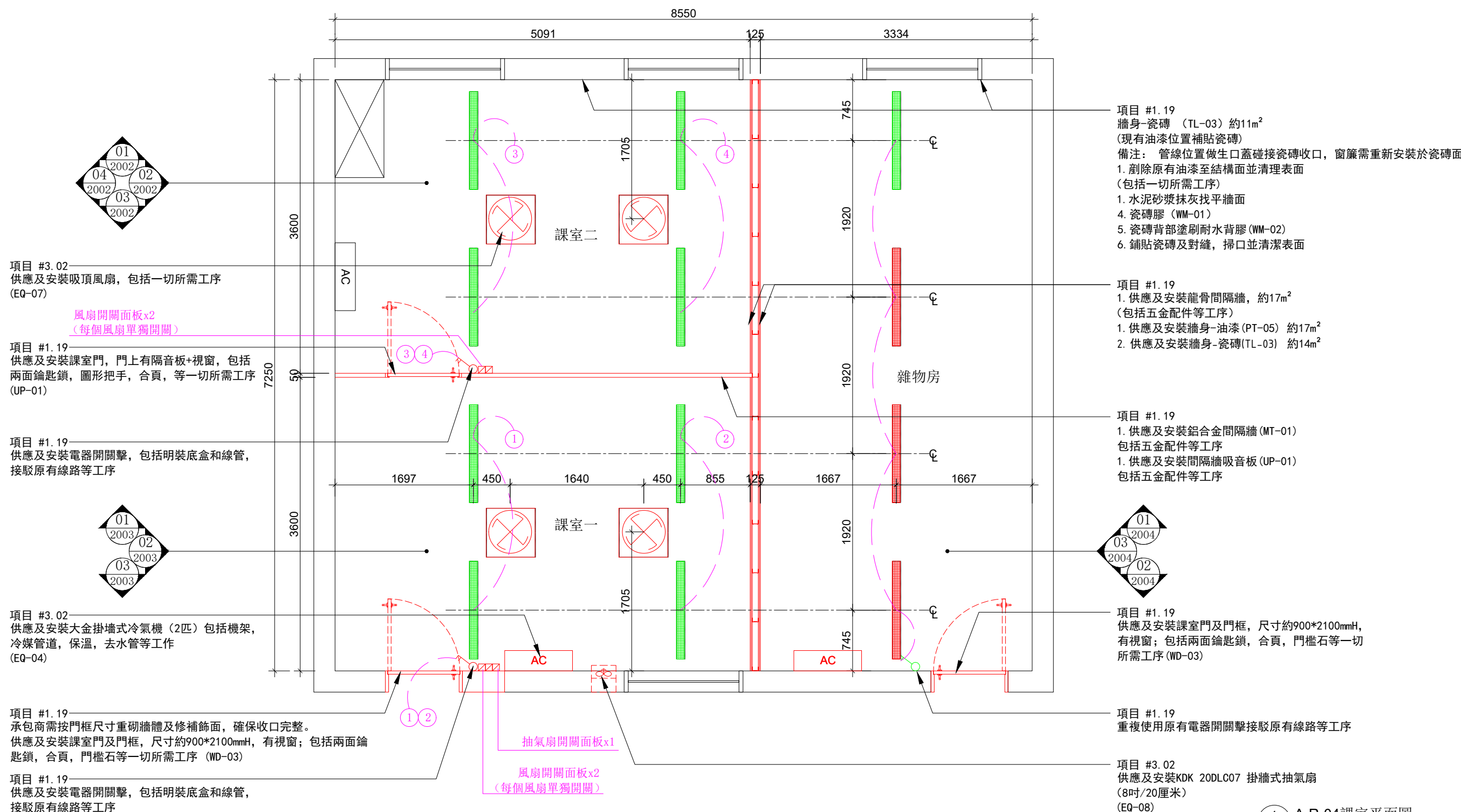
圖例:

- 現有
- 新家具/設備
- 重新使用原有設備
- AC 體式空調
- 燈管
- ⊗ 吸頂風扇
- ⊗ 燈具開關插座面板 (單聯)
H: 1386mm
- ⊗ 燈具開關插座面板 (二聯)
H: 1350mm
- ⊗ 風扇開關面板
H: 1350mm
- ⊗ 掛牆式抽氣扇
- 燈具回路
- 1 立面索引

注意:

1. 圖紙尺寸僅為參考, 承包商需根據現場重新測量
2. 工程範圍需對管線、地面、設備、門窗及相鄰完成面進行適當保護。
3. 承包商需對施工範圍內現有傢俱、設備及物品進行妥善搬遷, 並採取必要保護措施; 工程完成後, 須按復原位置。

注釋:
 - 本圖紙須結合建築圖、結構圖及其他相關圖紙一併閱讀, 並按各圖紙間的相關要求, 如發現圖紙內容有任何不符之處, 須立即通知建築師。
 - 本圖中所有尺寸及標高必須在現場核實。
 - 所有地面與牆面一律參照地面與牆面。
 - 所有天花與牆面一律參照天花與牆面。
 - 本圖紙版權歸建築師所有。
 - 所有圖紙均應與現有或類似的傢俱設備 (FF&E) 或承建工程一致。



項目 #1.19
 牆身-瓷磚 (TL-03) 約11m²
 (現有油漆位置補貼瓷磚)
 備注: 管線位置做生口蓋碰接瓷磚收口, 窗簾需重新安裝於瓷磚面
 1. 剷除原有油漆至結構面並清理表面 (包括一切所需工序)
 1. 水泥砂漿抹灰找平牆面
 4. 瓷磚膠 (WM-01)
 5. 瓷磚背部塗刷防水背膠 (WM-02)
 6. 鋪貼瓷磚及對縫, 掃口並清潔表面

項目 #1.19
 1. 供應及安裝龍骨間隔牆, 約17m²
 (包括五金配件等工序)
 1. 供應及安裝牆身-油漆 (PT-05) 約17m²
 2. 供應及安裝牆身-瓷磚(TL-03) 約14m²

項目 #1.19
 1. 供應及安裝鋁合金間隔牆 (MT-01)
 包括五金配件等工序
 1. 供應及安裝間隔牆吸音板 (UP-01)
 包括五金配件等工序

項目 #1.19
 供應及安裝課室門及門框, 尺寸約900*2100mmH, 有視窗; 包括兩面鑰匙鎖, 合頁, 門檻石等一切所需工序 (WD-03)

項目 #1.19
 重複使用原有電器開關擊接駁原有線路等工序

項目 #3.02
 供應及安裝KDK 20DLC07 掛牆式抽氣扇 (8吋/20厘米)
 (EQ-08)

項目 #3.02
 供應及安裝吸頂風扇, 包括一切所需工序 (EQ-07)

風扇開關面板x2
 (每個風扇單獨開關)

項目 #1.19
 供應及安裝課室門, 門上有隔音板+視窗, 包括兩面鑰匙鎖, 圖形把手, 合頁, 等一切所需工序 (UP-01)

項目 #1.19
 供應及安裝電器開關擊, 包括明裝底盒和線管, 接駁原有線路等工序

項目 #3.02
 供應及安裝大金掛牆式冷氣機 (2匹) 包括機架, 冷媒管道, 保溫, 去水管等工作 (EQ-04)

項目 #1.19
 承包商需按門框尺寸重砌牆體及修補飾面, 確保收口完整。
 供應及安裝課室門及門框, 尺寸約900*2100mmH, 有視窗; 包括兩面鑰匙鎖, 合頁, 門檻石等一切所需工序 (WD-03)

項目 #1.19
 供應及安裝電器開關擊, 包括明裝底盒和線管, 接駁原有線路等工序

日期	描述	圖則	比例
	修正		

PRJT C
 Architectural Consultancy Co. Ltd.
 Project C Architectural Consultancy Co. Ltd.
 Address: 40 Avenue Road, #04-01/02/03/04, Singapore 161530
 Tel: +65 6339 7122 Fax: +65 6339 7655
 Email: info@prjtc.com.sg
 117, 201701

校舍興建與修葺及設備購
 - 校舍修葺 (暑期)

A-R-04
 課室平面圖

日期	比例	尺寸
21 MAR 2025	1:50	A3
繪圖: GT	審核: ML	校對: ML
圖則編號: PCA-DWG-1031	修訂: 0	

1 A-R-04課室平面圖
 SCALE 1:50

圖例:

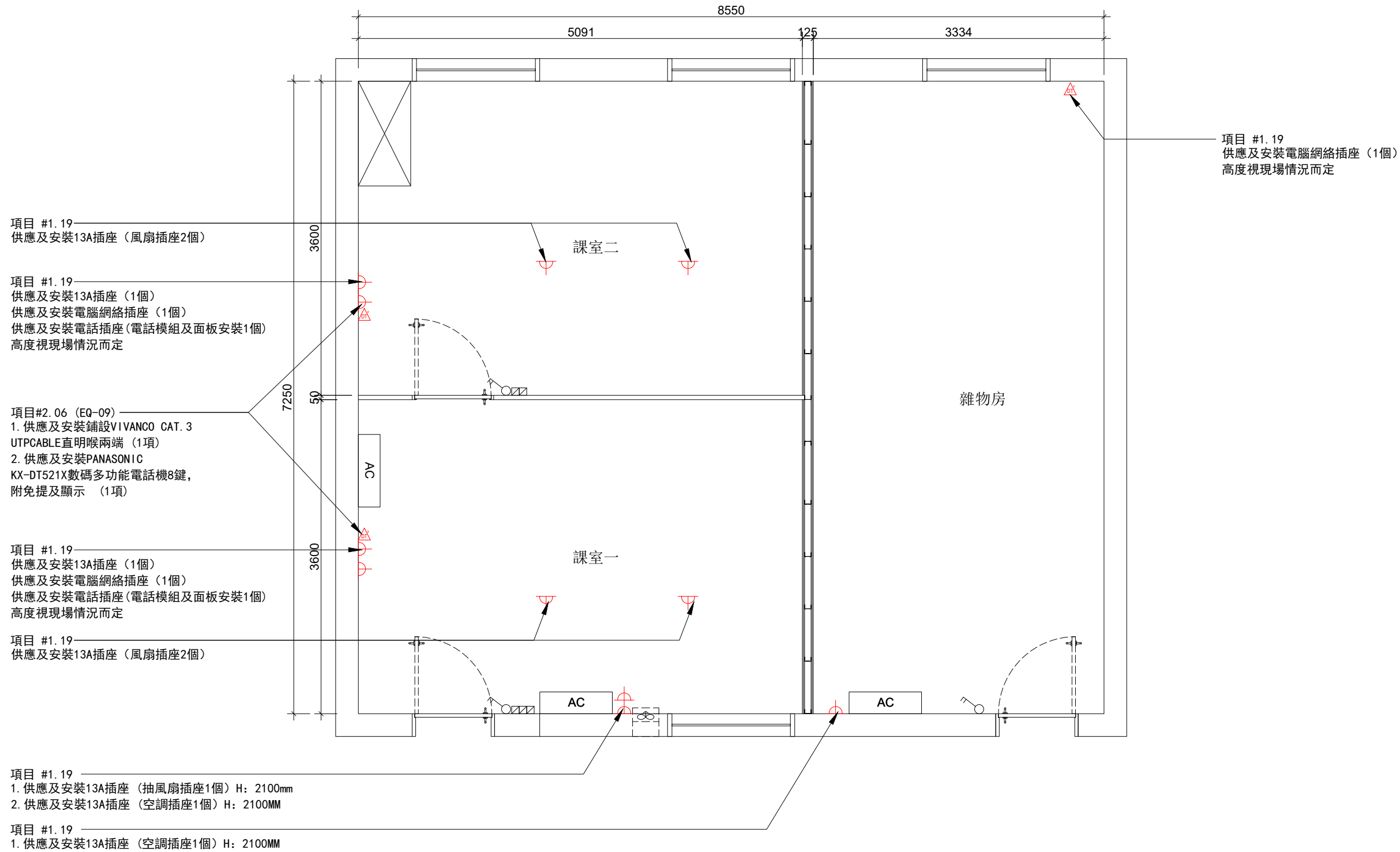
- 現有
- 新家具/設備
- 網絡插座
- 13A插座

設備	數量
吸頂風扇插座	4
抽風扇插座	1
空調插座	2
備用插座	2
電話插座	2
電腦網絡插座	3

注意:

1. 圖紙尺寸僅為參考, 承包商需根據現場重新測量
2. 工程範圍需對管線、地面、設備、門窗及相鄰完成面進行適當保護。
3. 承包商需對施工範圍內現有傢俱、設備及物品進行妥善搬遷, 並採取必要保護措施; 工程完成後, 須按復原位置。

注釋:
 - 本圖紙須結合建築圖、結構圖及其他相關圖紙一併閱讀, 並始終考慮相關的相關要求, 如發現圖紙內容存在任何不符之處, 須立即通知建築師。
 - 本圖中所有尺寸及標高必須在現場核實。
 - 所有牆面飾面請一律參照立面圖。
 - 所有地面飾面請一律參照地面飾面圖。
 - 所有天花飾面請一律參照天花反射圖。
 - 本圖紙版權歸建築師所有。
 - 所有圖紙細節應與現有或類似的傢俱設備 (FF&E) 或承建工程一致。



項目 #1.19
 供應及安裝電腦網絡插座 (1個)
 高度視現場情況而定

項目 #1.19
 供應及安裝13A插座 (風扇插座2個)

項目 #1.19
 供應及安裝13A插座 (1個)
 供應及安裝電腦網絡插座 (1個)
 供應及安裝電話插座 (電話模組及面板安裝1個)
 高度視現場情況而定

項目#2.06 (EQ-09)
 1. 供應及安裝鋪設VIVANCO CAT. 3
 UTPCABLE直明喉兩端 (1項)
 2. 供應及安裝PANASONIC
 KX-DT521X數碼多功能電話機8鍵,
 附免提及顯示 (1項)

項目 #1.19
 供應及安裝13A插座 (1個)
 供應及安裝電腦網絡插座 (1個)
 供應及安裝電話插座 (電話模組及面板安裝1個)
 高度視現場情況而定

項目 #1.19
 供應及安裝13A插座 (風扇插座2個)

項目 #1.19
 1. 供應及安裝13A插座 (抽風扇插座1個) H: 2100mm
 2. 供應及安裝13A插座 (空調插座1個) H: 2100MM

項目 #1.19
 1. 供應及安裝13A插座 (空調插座1個) H: 2100MM

項目	日期	描述	類別	備註
		修正		

PRJT C
 Project C Architectural Consultancy Co. Ltd.
 Address: 40 Avenue 40, #01-02A, Singapore, 239540. Phone: 65 6328 7655
 Website: www.prjtc.com.sg

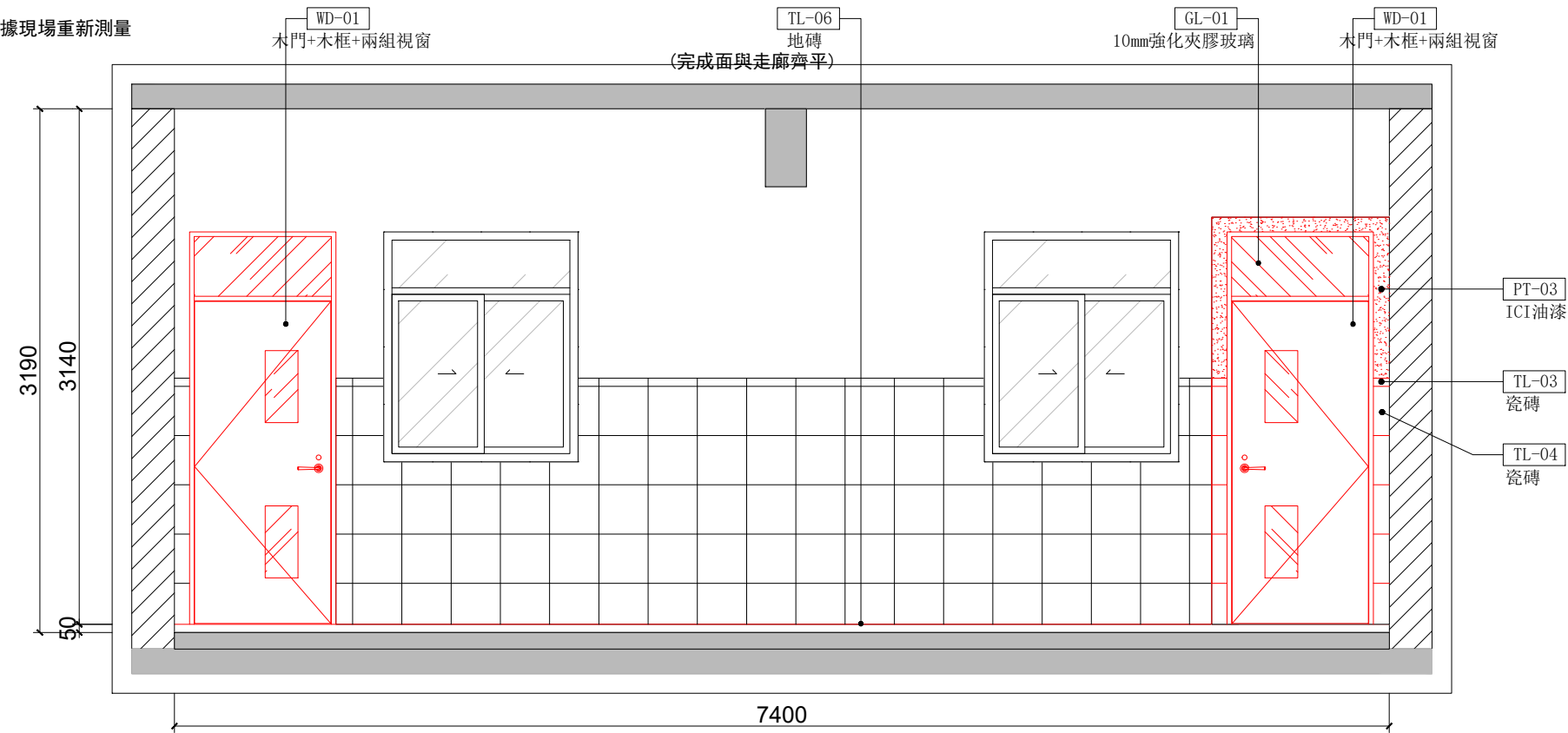
校舍興建與修葺及設備購
 - 校舍修葺 (暑期)

A-R-04
 課室插座平面圖

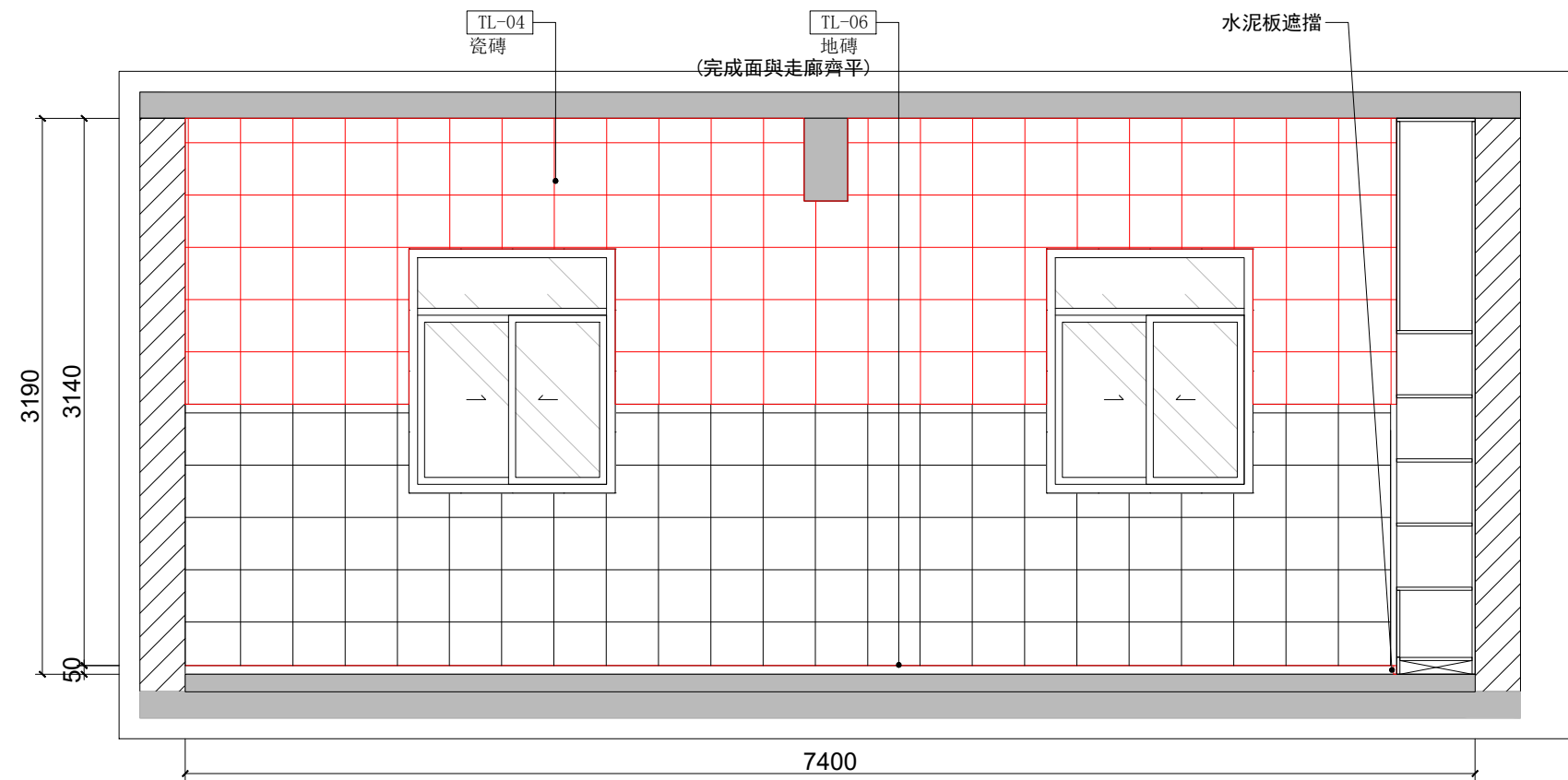
日期	比例	尺寸
21 MAR 2025	1:50	A3
繪圖: GT	審核: ML	審批: ML
圖紙編號: PCA-DWG-1032	修訂: 0	

1 A-R-04課室插座平面圖
 SCALE 1:50

注意：
圖紙尺寸僅為參考，承包商需根據現場重新測量



01 立面图
比例: 1:40 A3



02 立面图
比例: 1:40 A3

注釋：
- 本圖紙須結合建築圖、結構圖及其他相關圖紙一併閱讀，並始終考慮相關的相關要求，如發現圖紙內容存在任何不符之處，須立即通知建築師。
- 本圖中所有尺寸及標高必須在現場核實。
- 所有牆面飾面請一律參照立面圖。
- 所有地面飾面請一律參照地面飾面圖。
- 所有天花飾面請一律參照天花反射圖。
- 本圖紙版權歸建築師所有。
- 所有圖紙細節應與現有或類似的傢俬設備 (FF&E) 或承建工程一致。

修訂	日期	描述	修訂	日期

PRJT C
Project C Architectural Consultancy Co. Ltd.
Architects & Interior Designers
Unit 10, 10/F, 100-102, Canton Road, Kowloon, Hong Kong
Tel: +852 2519 1122 Fax: +852 2519 7655
Mobile: +852 9993 8888

建築師、建築師、建築師及工程師

校舍興建與修葺及設備購
- 校舍修葺(暑期)

圖紙編號
A-2-06
P4A課室立面圖

日期
15 APR 2026

比例
N/A

尺寸
A3

繪圖
GT

審核
ML

審核
ML

圖紙編號
PCA-DWG-2001

修訂
0

修訂
0

修訂
0

修訂
0

修訂
0

修訂
0

修訂
0

修訂
0

修訂
0

修訂
0

修訂
0

修訂
0

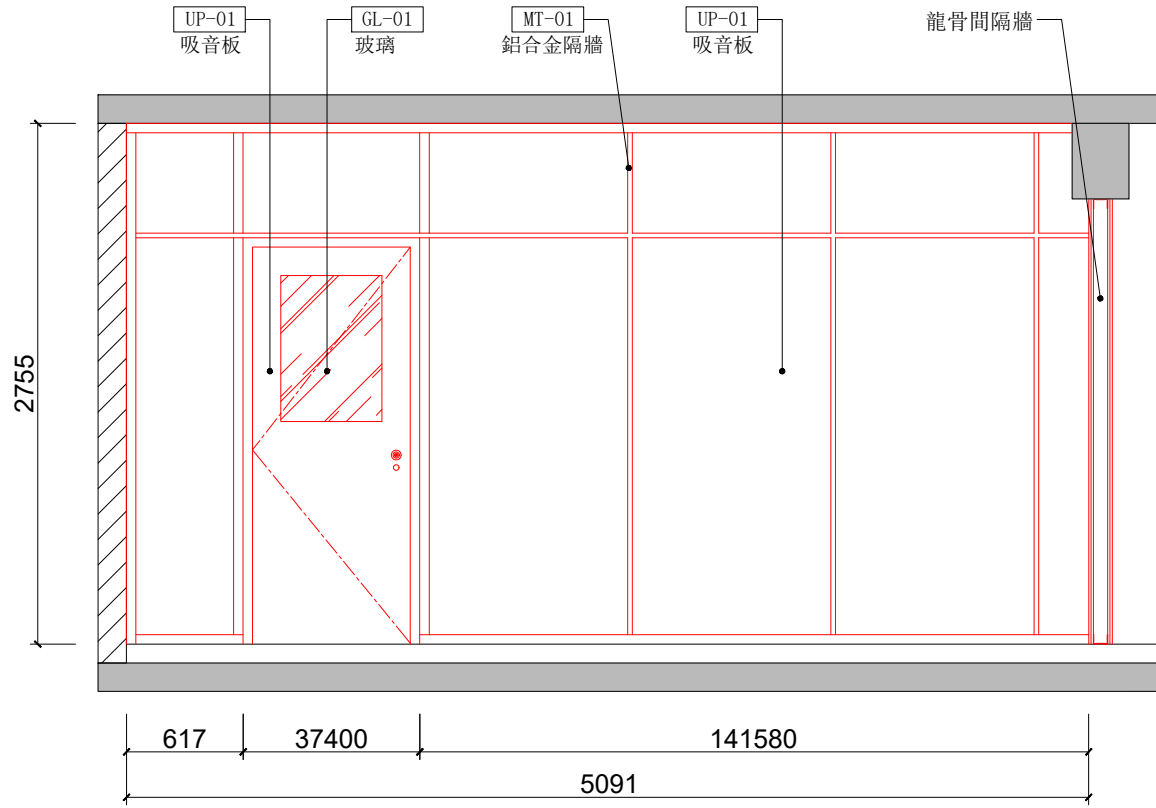
修訂
0

修訂
0

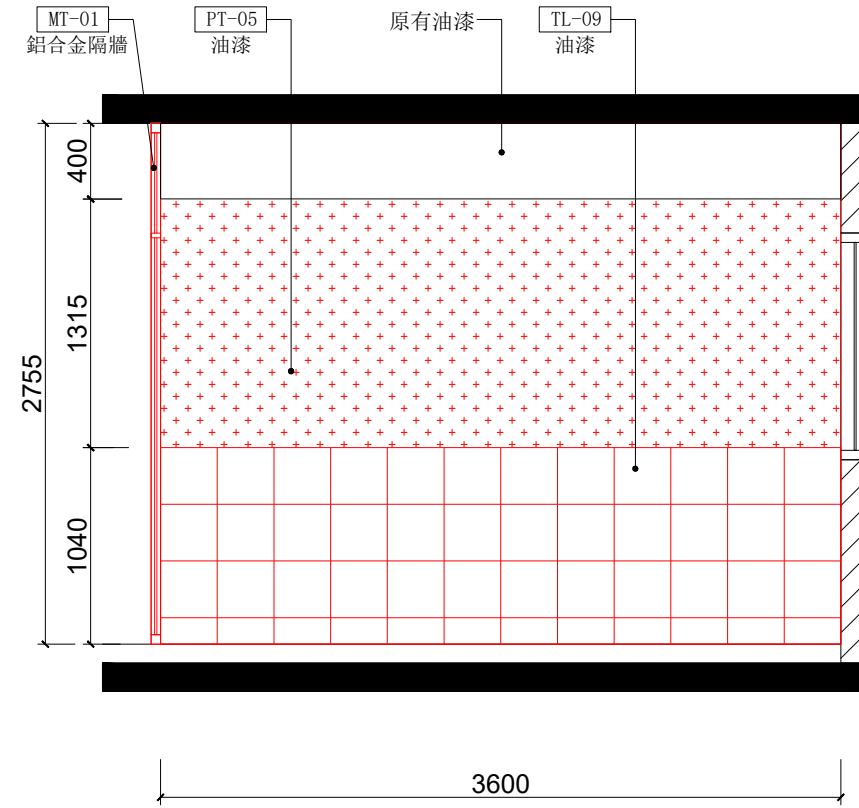
修訂
0

修訂
0

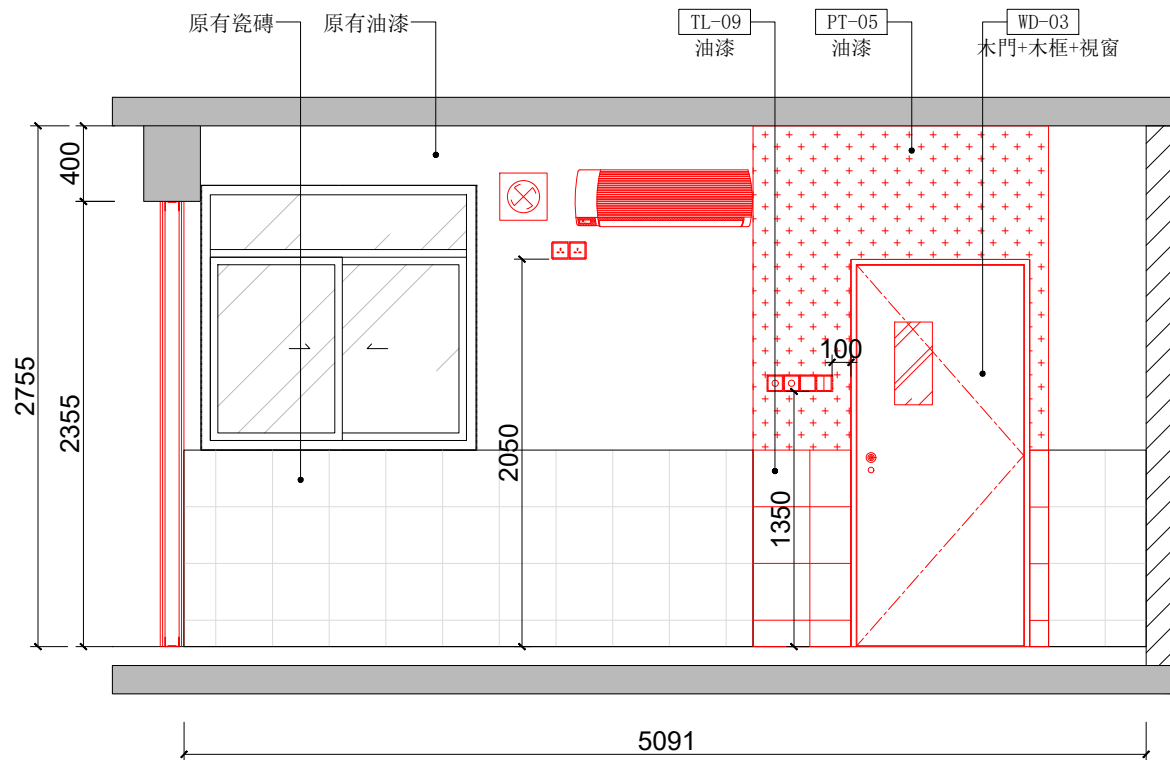
注意：
圖紙尺寸僅為參考，承包商需根據現場重新測量



01 立面图
比例:1:40 @A3



02 立面图
比例:1:40 @A3



03 立面图
比例:1:40 @A3

注釋：
- 本圖紙須結合建築圖、結構圖及其他相關圖紙一併閱讀，並始終考慮相關的相關要求，如發現圖紙內容存在任何不符之處，須立即通知建築師。
- 本圖中所有尺寸及標高必須在現場核實。
- 所有牆面飾面請一律參照立面圖。
- 所有地面飾面請一律參照地面飾面圖。
- 所有天花飾面請一律參照天花反射圖。
- 本圖紙放樣請建築師所有。
- 所有圖紙細節應與現有或類似的傢俬設備 (FF&E) 或承建工程一致。

修訂	日期	描述	繪圖	校核
01		修正		

PRJT C
Architectural Consultancy Co. Ltd.
Project C Architectural Consultancy Co. Ltd.
Architects & Interior Designers
Unit 10, 10/F, 100-102A, Canton Road, Tsim Sha Tsui, Kowloon, Hong Kong
Tel: +852 2519 1122 Fax: +852 2519 7665
Mobile: +852 999 9999
www.prjtc.com.hk

建築師、建築師、建築師及工程師

校核

校核

校核

校核

校核

校舍興建與修葺及設備購
- 校舍修葺(暑期)

圖紙編號
A-R-04
立面圖01

日期
21 MAR 2025

繪圖
GT

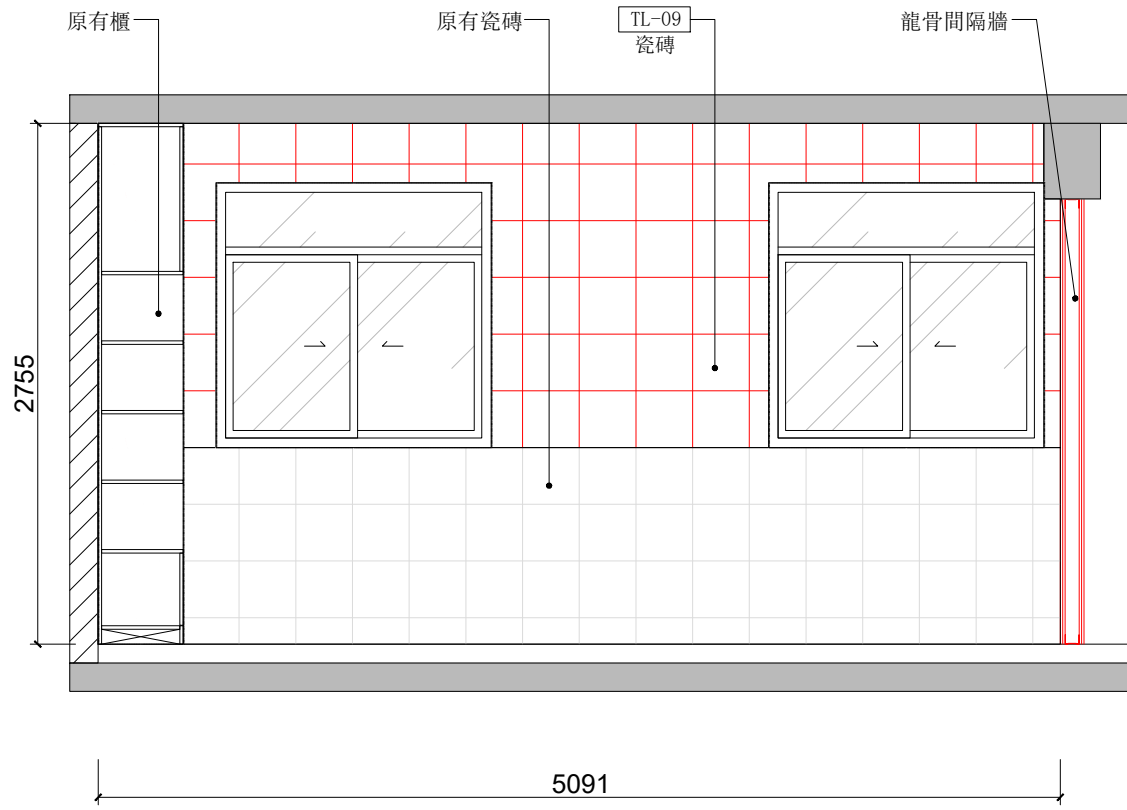
圖紙編號
PCA-DWG-2002

校訂
0

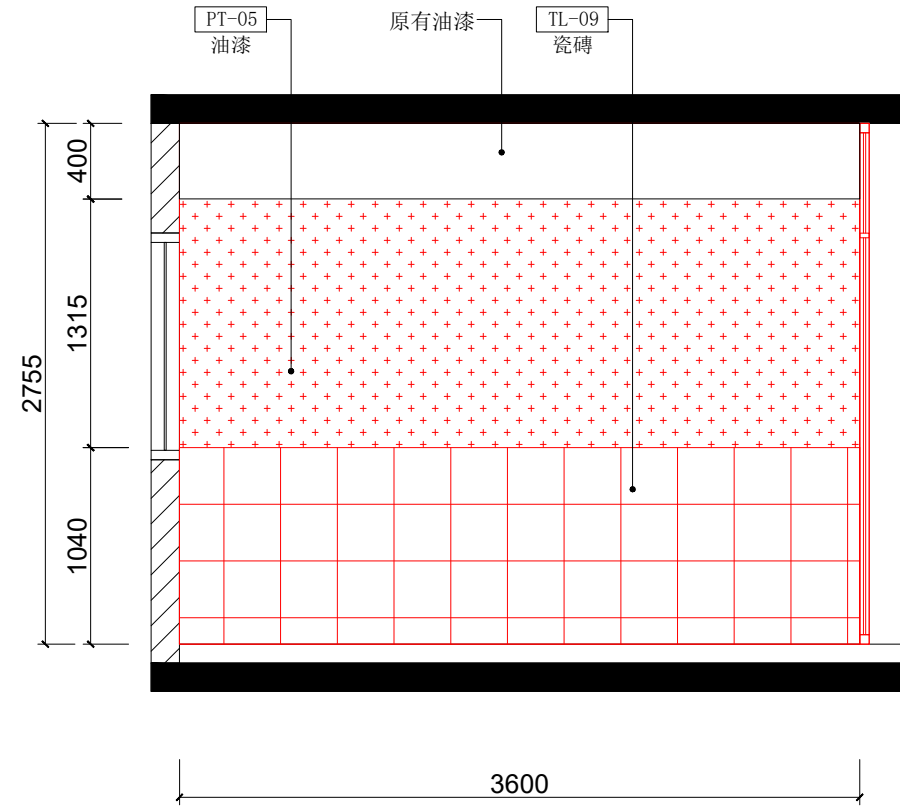
比例
1:50

尺寸
A3

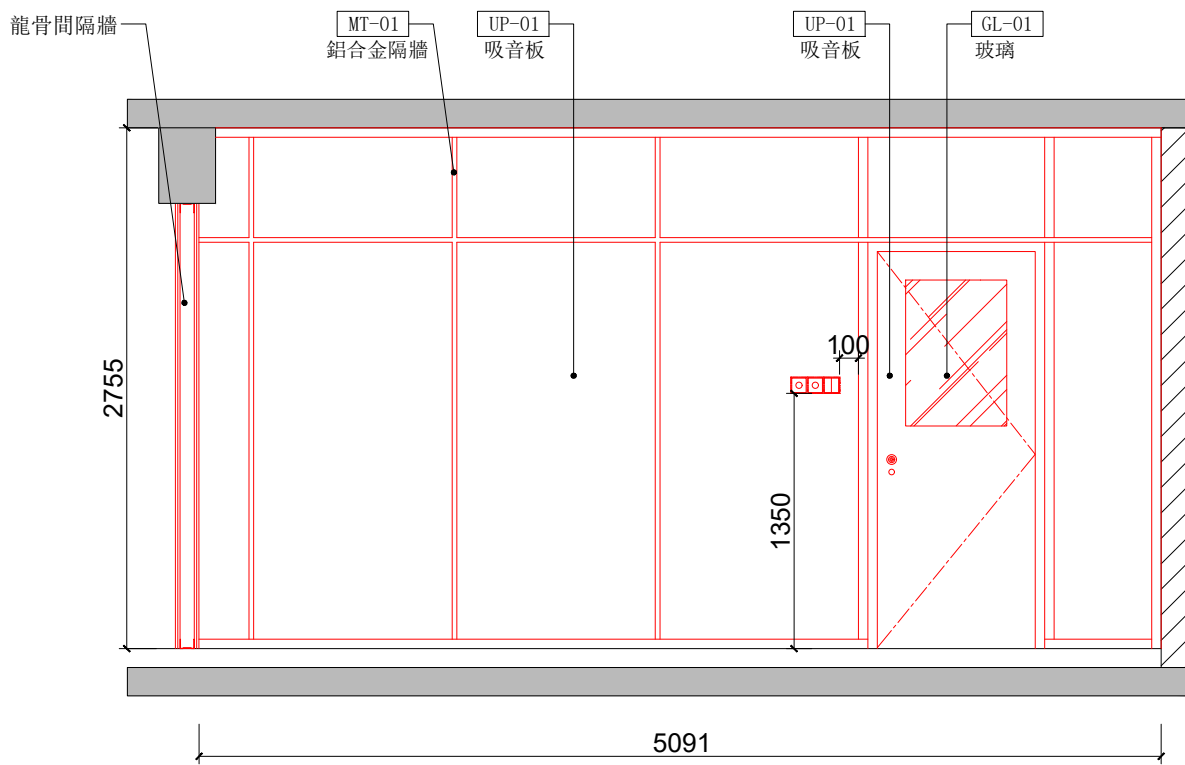
注意：
圖紙尺寸僅為參考，承包商需根據現場重新測量



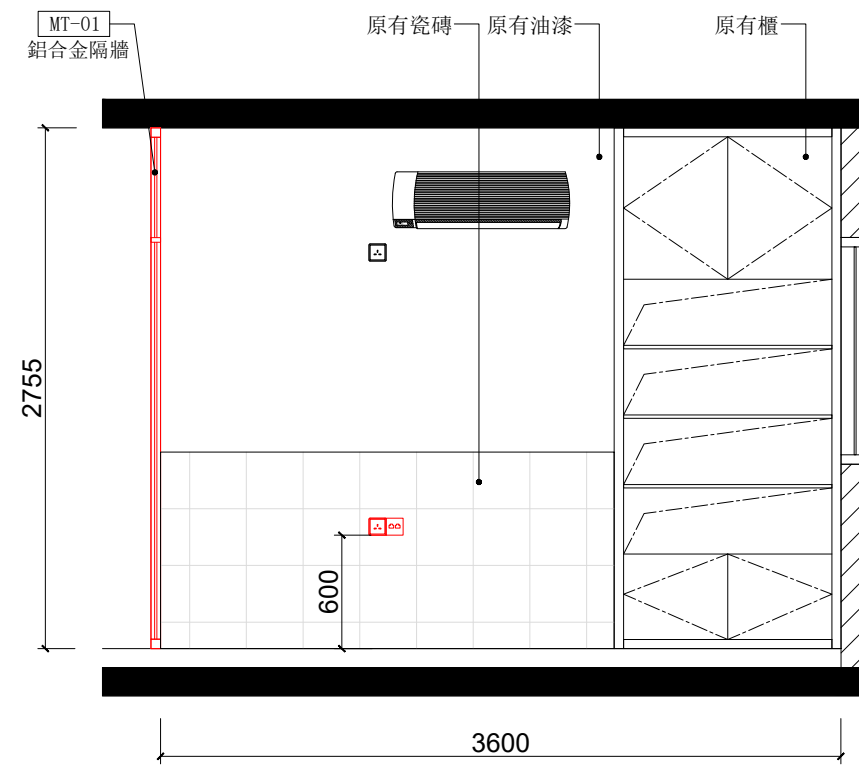
01 立面图
比例: 1:40 @A3



02 立面图
比例: 1:40 @A3



03 立面图
比例: 1:40 @A3



04 立面图
比例: 1:40 @A3

注釋：
- 本圖紙須結合建築圖、結構圖及其他相關圖紙一併閱讀，並始終考慮相關的相關要求，如發現圖紙內存在任何不符之處，須立即通知建築師。
- 本圖中所有尺寸及標高必須在現場核實。
- 所有牆面飾面請一律參照立面圖。
- 所有地面飾面請一律參照地面圖。
- 所有天花飾面請一律參照天花反射圖。
- 本圖紙版權歸建築師所有。
- 所有圖紙細節應與現有或類似的傢俬設備 (FF&E) 或承建工程一致。

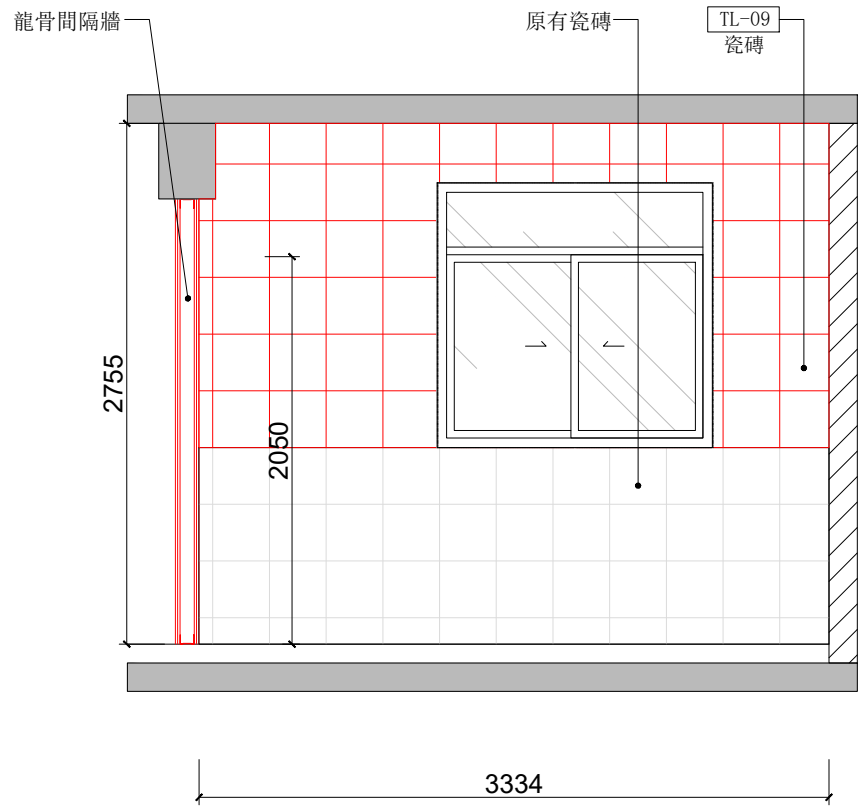
修訂	日期	描述	繪圖	校核
01		修正		

PRJT C
Project C Architectural Consultancy Co. Ltd.
Architects & Interior Designers
Unit 10, 10/F, 100-102A, Canton Road, Tsim Sha Tsui, Kowloon, Hong Kong
Tel: +852 2512 1122 Fax: +852 2512 7655
Mobile: +852 999 00000

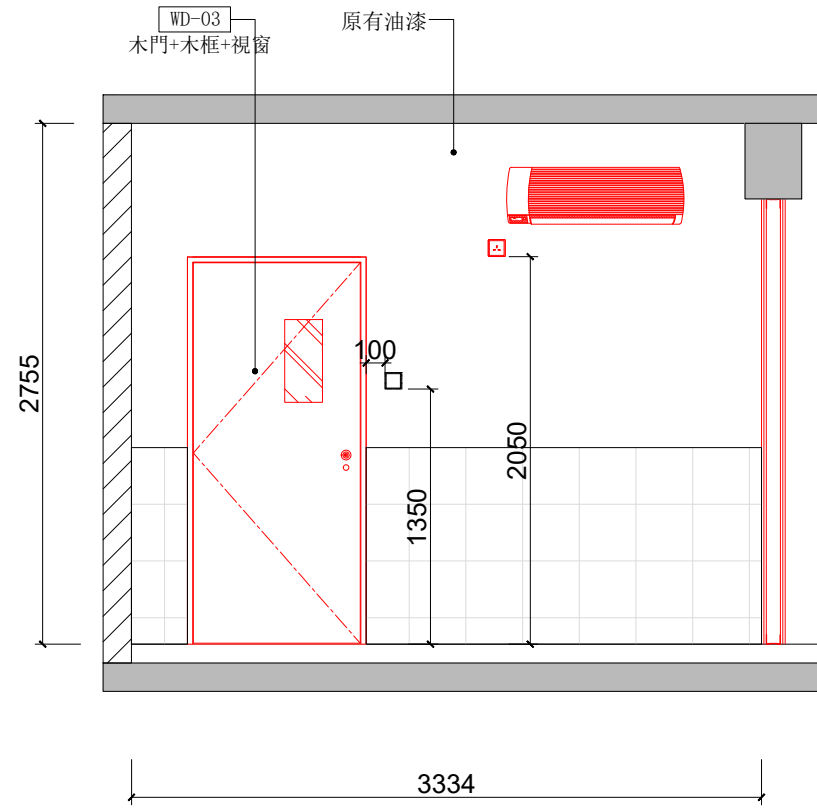
校名	校舍興建與修葺及設備購 -校舍修葺(暑期)
圖紙編號	A-R-04 立面圖02
日期	21 MAR 2025
繪圖	ML
校核	ML
圖紙編號	PCA-DWG-2003
修訂	0

日期	21 MAR 2025	比例	1:50	尺寸	A3
繪圖	ML	校核	ML	修訂	0
圖紙編號	PCA-DWG-2003	修訂	0		

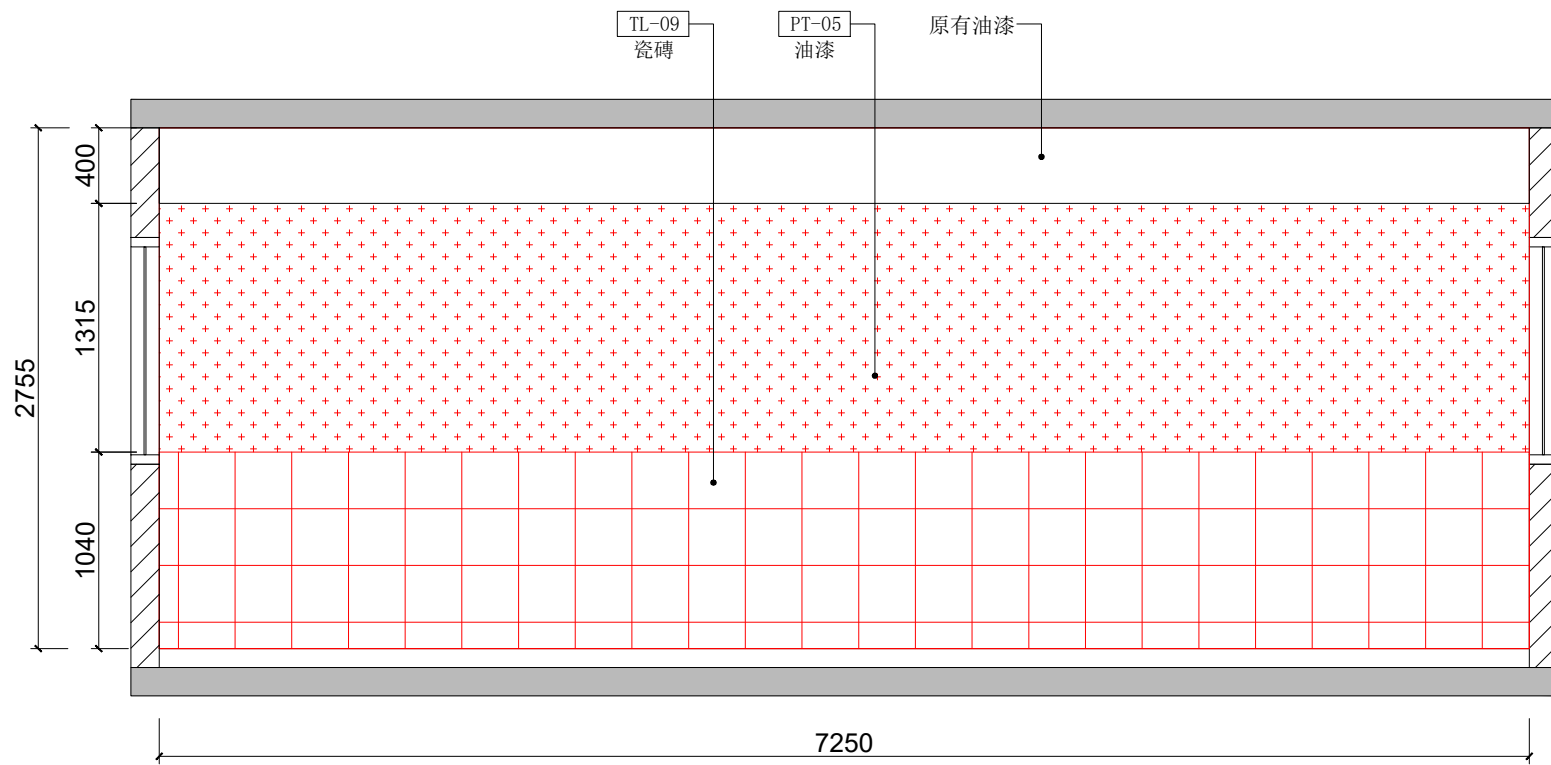
注意：
圖紙尺寸僅為參考，承包商需根據現場重新測量



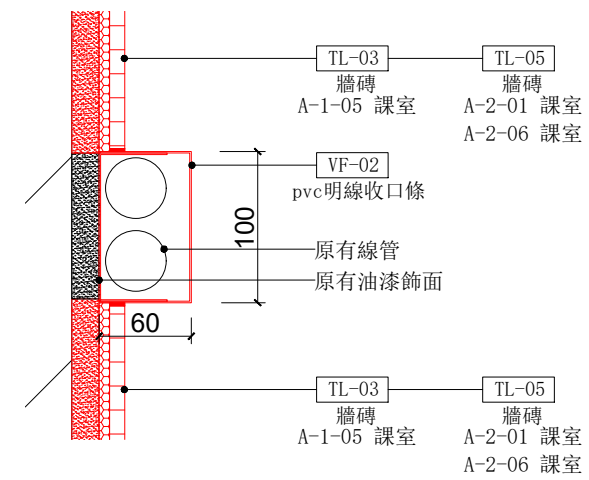
01 立面图
比例:1:40 #A3



02 立面图
比例:1:40 #A3

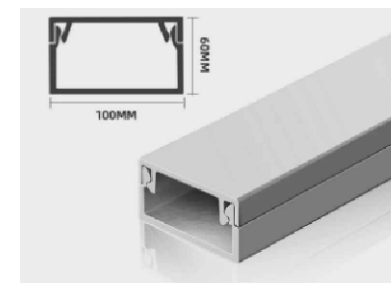


03 立面图
比例:1:40 #A3



04 牆身通用大樣圖
比例:1:5 #A3

05 PVC明線收口條



注釋：
- 本圖紙須結合建築圖、結構圖及其他相關圖紙一併閱讀，並按各圖紙間的相關要求，如發現圖紙內容有任何不符之處，須立即通知建築師。
- 本圖中所有尺寸及標高必須在現場核實。
- 所有牆面飾面請一律參照立面圖。
- 所有地面飾面請一律參照地面圖。
- 所有天花飾面請一律參照天花圖。
- 本圖紙放樣請建築師所有。
- 所有圖紙均應與現有或類似的傢俬設備 (FF&E) 或承建工程一致。

修訂	日期	描述	繪圖	校核
01		修正		

PRJT C
Project C Architectural Consultancy Co. Ltd.
Architects & Interior Designers
Unit 10, 10/F, 100-102A, Canton Road, Kowloon, Hong Kong
Tel: +852 2519 1122 Fax: +852 2519 7655
Mobile: +852 9993 8888

校舍興建與修葺及設備購
-校舍修葺(暑期)

A-R-04
立面圖03

日期	21 MAR 2025	比例	1:50	尺寸	A3
繪圖	GT	審核	ML	審核	ML
圖紙編號	PCA-DWG-2004	修訂		修訂	0