

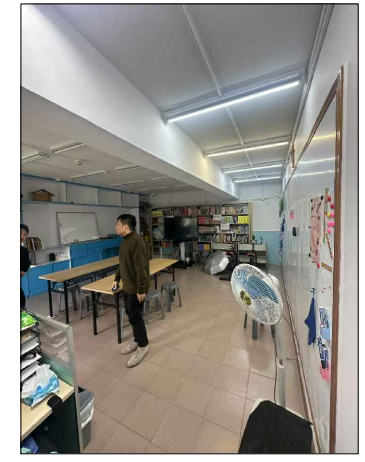
**圖例:**

- 現有
- 拆除
- 搬遷家具/設備  
(搬遷位置待校方確定)
- 保留家具/設備  
(家具/設備將會在此空間重新使用)
- 現場照片

現有窗簾



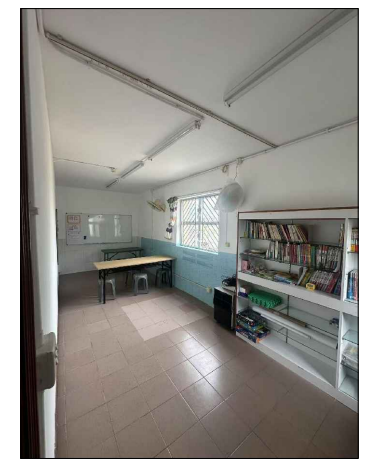
A SCALE



B SCALE



C SCALE



D SCALE

註釋:

- 本圖紙須結合建築圖、結構圖及其他相關圖紙一併閱讀，並始終考慮相關的相關要求，如發現圖紙內容有任何不符之處，須立即通知建築師。
- 本圖中所有尺寸及標高必須在現場核實。
- 所有牆面飾面請一律參照立面圖。
- 所有地面飾面請一律參照地面飾面圖。
- 所有天花飾面請一律參照天花反射圖。
- 本圖紙版權歸建築師所有。
- 所有圖紙細節應與現有或類似的傢俬設備 (FF&E) 或承建工程一致。

日期	描述	繪圖	校對
	修正		

校名	PRJT C
Project C Architectural Consultancy Co. Ltd.	
Address: 40, Avenue 10, #01-01/02, Singapore, 408680	
Phone: +65 6251 1122 Fax: +65 6251 7888	
Mobile: +65 9763 8888 Email: info@prjtc.com.sg	
Website: www.prjtc.com.sg	

項目: 校舍興建與修葺及設備購置 - 校舍修(暑期)

圖紙標題: 圖書室原始平面圖

日期: 21 MAR 2025 比例: 1:50 尺寸: A3

繪圖: GT 校對: ML 審核: ML

圖紙編號: PCA-DWG-1010 修訂: 0

1 圖書室原始平面圖  
SCALE 1:50